

Eurotec

STOMAZAKBOEKJE

6E EDITIE



INLEIDING

Voor u ligt het nieuwe en vernieuwde stomazakboekje van EuroTec. Alweer de 6e editie! Het stomazakboekje van EuroTec biedt een brede keus aan oplossingen om optimale zorg aan uw stoma te geven. In het stomazakboekje zijn alle producten overzichtelijk weergegeven per indicatie en aan de hand van veel voorkomende problemen. Ideaal naslagwerk voor stomadragers en professionals.

HET SERVICETEAM

Het serviceteam van EuroTec staat voor u klaar om uw vragen over stomazorg en stomaproblemen te beantwoorden. Ook om een gratis proefpakket aan te vragen kunt u hen benaderen.

T: 0165-551226

E: serviceteam@eurotec.nl



Linda, Eefje, Louise en Lenny.

UW ERVARING, ONZE INSPIRATIE

Wij leren graag van de ervaringen van stomadragers en hun hulpverleners. U treft in ons assortiment dan ook veel producten aan, die perfect aansluiten aan de behoeften in de dagelijkse praktijk. Leven met een stoma is niet altijd even gemakkelijk, maar het stelt velen in staat om de draad van hun leven weer helemaal op te pakken.

SINDS 1996

EuroTec is de enige fabrikant van stomahulpmiddelen in Nederland, gevestigd in Roosendaal. Het bedrijf is in 1996 opgericht. De stomahulpmiddelen van EuroTec zijn ontwikkeld door een professioneel team van ontwerpers, technici en stomaverpleegkundigen en aangepast aan de eisen van stomadragers. Van klein bedrijf met een paar medewerkers is het uitgegroeid tot een mooi bedrijf dat in zo'n 20 landen zijn producten verkoopt. In 2017 is EuroTec een dochteronderneming van ConvaTec geworden, waardoor de producten in nog meer landen beschikbaar zijn.

Alle merken in dit boekje zijn merken van EuroTec, m.u.v. de volgende merken: ConvaTec en Natura zijn gedeponeerde handelsmerken van E.R. Squibb & Sons, Inc. Coloplast, Assura en SenSura zijn gedeponeerde handelsmerken van Coloplast A/S Denemarken.

INHOUDSOPGAVE

1. Gesloten zakjes	7	3. Urine zakjes	65
1.1 Colomate 1-delige gesloten zakjes	8	3.1 Uromate 1-delige urine zakjes	66
1.2 Combimate 2-delig opvangsysteem	17	3.2 Combimate 2-delig opvangsysteem	75
Combimate huidplakken	18	Combimate huidplakken	76
Combimate gesloten zakjes	24	Combimate urine zakjes	82
1.3 Fleximate 2-delig opvangsysteem	27	3.3 Fleximate 2-delig opvangsysteem	85
Fleximate huidplakken	29	Fleximate huidplakken	87
Fleximate gesloten zakjes	33	Fleximate urine zakjes	91
2. Open zakjes	35	4. Post-op/fistel	93
2.1 Ileomate 1-delige open zakjes	36		
2.2 Combimate 2-delig opvangsysteem	47	5. Hulpmiddelen	95
Combimate huidplakken	48	5.1 Opvulmiddelen	96
Combimate open zakjes	54	5.2 Fixatiemiddelen	100
2.3 Fleximate 2-delig opvangsysteem	57	5.3 Gordels en steunbanden	103
Fleximate huidplakken	58	5.4 Huidbescherming	109
Fleximate open zakjes	64	5.5 Diverse hulpmiddelen	112
		6. Basiclijn	119
		6.1 Ostomate 1-delig opvangsysteem	120
		6.2 Ostomate 2-delig opvangsysteem	123



HUIDPROBLEMEN? LEKKAGES?

De **nieuwe soft-convex** huidplak voor
zekerheid én optimaal draagcomfort!

**NA HET SUCCES VAN 1-DELIG SOFT CONVEX
NU ÓÓK ALS 2-DELIG SYSTEEM BESCHIKBAAR**

- ✓ Rekbare opening, beschermt uw stoma
- ✓ Soepele, flexibele huidplak
- ✓ Maximale vochtabsorptie bij inspanning of warm weer



Vraag een **gratis proefpakket** aan
en ervaar zelf de **voordelen!**

☎ 0165-551226
✉ info@eurotec.nl

GESLOTEN

Gesloten zakjes worden gebruikt voor het opvangen van dikkere ontlasting. De zakjes kunnen niet geleegd worden.

Colomate

1-DELIGE GESLOTEN ZAKJES

Comsimate

2-DELIG OPVANGSYSTEEM

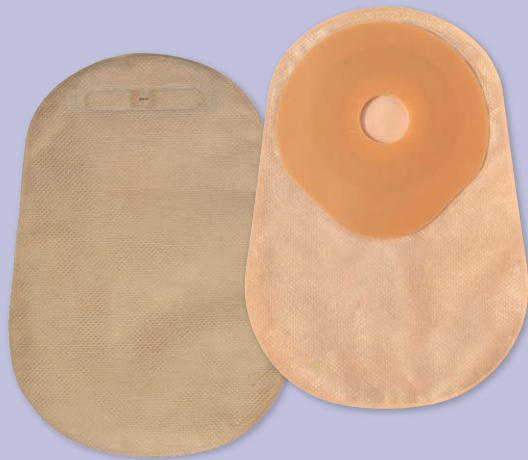
Fleximate

2-DELIG OPVANGSYSTEEM



HET 1-DELIGE SYSTEEM GESLOTEN ZAKJES

Het 1-delige opvangsysteem COLOMATE bestaat uit gesloten stomazakjes. Deze zakjes hebben een zeer huidvriendelijke en soepele kleeflaag. Ze zijn er met veel voorgestante stomaopeningen die gemakkelijk iets opgerekt kunnen worden. Een vlakke huidplak is bedoeld voor stoma's boven huidniveau. Bolle (convex) huidplakken zijn bedoeld voor stoma's op of onder huidniveau of als de vlakke huidplak lekkages geeft. De huidplak hecht het best als de huid nog iets klam is en heeft enige tijd nodig om goed vast te hechten. Voorverwarmen is niet nodig. De zakjes zijn verkrijgbaar in verschillende maten en modellen.



UNIEKE KENMERKEN VLAKKE HUIDPLAK: _____

- ✔ Zeer huidvriendelijke kleeflaag van volledig hydrocolloïd van 0,6 mm dik, zonder toegevoegde synthetische rubbers, die zeer goed vocht kan absorberen. Hierdoor hecht de huidplak beter en blijft de huid in topconditie bij warm weer of inspannende activiteiten.
- ✔ De huidplak kan op een extreem gevoelige of reeds geïrriteerde huid worden toegepast.
- ✔ De huidplak is zeer comfortabel in het dragen, door de zeer zachte schuimtoplaag. [\[Afbeelding 1\]](#)
- ✔ Veel voorgestante stomaopeningen.
- ✔ Knippen is bijna nooit meer nodig, omdat de stomaopening eenvoudig op te rekken is als deze iets te klein is of de stoma ovaal is. [\[Afbeelding 2\]](#)
- ✔ De oprekbare stomaopening snijdt niet in de stoma wanneer deze beweegt. [\[Afbeelding 2\]](#)
- ✔ Diverse versies huidplakken 1-delig:
 - **SuperSoft** = vlakke huidplak voor stoma's boven huidniveau.
 - **XL-plakken** = vlakke extra grote ovale huidplak voor betere hechting bij grote huidoneffenheden, zoals een breuk.
 - **Soft-Convex** = bolle huidplak met een diepte van 4 - 7,5 mm en zachte druk op de huid voor stoma's op- of onder huidniveau of als de vlakke huidplak lekkages geeft.



UNIEKE KENMERKEN GESLOTEN ZAKJES MET VLAKKE KLEEFLAAG:

- ✓ Extra lang werkend staafilter; darmgassen worden vanzelf reukloos en snel afgevoerd. (Afbeelding 1)
- ✓ Extra folie tussen stoma en filter ter voorkoming lekkage door het filter.
- ✓ Beige zakje met of zonder kijkvenster, waardoor u de stoma tussentijds kunt inspecteren en het aanbrengen op de huid eenvoudiger is. (Afbeelding 2)
- ✓ Voor extra steun en fixatie zijn er ook zakjes met een ingebouwde soepele plaat met gordelaansluiting voor onze brede gordel (zie hulpmiddelen). (Afbeelding 3)



COLOMATE GESLOTEN ZAKJES MET VLAKKE KLEEFLAAG

Vlakke huidplak voor stoma boven huidniveau. Verpakt per 30 stuks.

LARGE

Lengte zakje: 20,5 cm.



BESTELCODE BEIGE	BESTELCODE BEIGE MET KIJKVENSTER	STOMA OPENING	MAXIMALE OPENING
CLB 113	CLT 113	13 mm (start)	60 mm (knip)
CLB 122	CLT 122	22 mm	24 mm
CLB 125	CLT 125	25 mm	27 mm
CLB 128	CLT 128	28 mm	31 mm
CLB 132	CLT 132	32 mm	34 mm
CLB 135	CLT 135	35 mm	37 mm
CLB 138	CLT 138	38 mm	44 mm
CLB 145	CLT 145	45 mm	50 mm



BESTELCODE BEIGE MET KIJKVENSTER EN GORDELAANSLUITING	STOMA OPENING	MAXIMALE OPENING
CLTP 113-35	13 mm (start)	35 mm (knip)
CLTP 113-44	13 mm (start)	44 mm (knip)
CLTP 113-54	13 mm (start)	54 mm (knip)

Beschikbaar vanaf zomer 2019.

COLOMATE GESLOTEN ZAKJES MET VLAKKE KLEEFPLAAG

Vlakke huidplak voor stoma boven huidniveau. Verpakt per 30 stuks.

MEDIUM-LARGE

Lengte zakje: 18 cm.



BESTELCODE BEIGE	BESTELCODE BEIGE MET KIJKVENSTER	STOMA OPENING	MAXIMALE OPENING
CMLB 113	CMLT 113	13 mm (start)	60 mm (knip)
CMLB 122	CMLT 122	22 mm	24 mm
CMLB 125	CMLT 125	25 mm	27 mm
CMLB 128	CMLT 128	28 mm	31 mm
CMLB 132	CMLT 132	32 mm	34 mm
CMLB 135	CMLT 135	35 mm	37 mm
CMLB 138	CMLT 138	38 mm	44 mm
CMLB 145	CMLT 145	45 mm	50 mm

MEDIUM

Lengte zakje: 14,5 cm.



BESTELCODE BEIGE	STOMAOPENING	MAXIMALE OPENING
CMB 113	13 mm (start)	50 mm (knip)
CMB 122	22 mm	24 mm
CMB 125	25 mm	27 mm
CMB 128	28 mm	31 mm
CMB 132	32 mm	34 mm
CMB 135	35 mm	37 mm
CMB 138	38 mm	44 mm
CMB 145	45 mm	50 mm

SMALL

Lengte zakje: 16 cm.



BESTELCODE BEIGE	STOMAOPENING	MAXIMALE OPENING
CSB 110	10 mm (start)	50 mm (knip)

COLOMATE STOMACAPS

Voor fistels of darmirrigatie. Met absorptiepad.
Afmeting: 11x11 cm.



BESTELCODE BEIGE	STOMA OPENING	MAXIMALE OPENING
CCB 113	13 mm (start)	50 mm (knip)
CCB 120	20 mm (start)	50 mm (knip)
CCB 125	25 mm	29 mm
CCB 130	30 mm	34 mm
CCB 135	35 mm	39 mm

COLOMATE MINI-CAPS

Voor kleine fistels of continente stoma's. Met absorptiepad.
Zonder filter. Doorsnede: resp. 60, 70 en 85 mm.



BESTELCODE BEIGE	STOMA OPENING	MAXIMALE OPENING
CCS 120	20 mm	35 mm (knip)
CCS 125	25 mm	40 mm (knip)
CCS 130	30 mm	50 mm (knip)

COLOMATE COLOSTOMIEZAKJES MET VLAKKE OVALE KLEEFPLAAG

Ovale huidplak horizontaal voor extra groot kleefoppervlak.

X-LARGE

Lengte zakje: 22 cm.



BESTELCODE BEIGE MET KIJKVENSTER	STOMA OPENING	MAXIMALE OPENING
CXLT 110	10 mm (start)	70 x 110 mm (knip)

UNIEKE KENMERKEN SOFT-CONVEX HUIDPLAK:

- ✓ Zeer huidvriendelijke kleeflaag van volledig hydrocolloïd van 0,9 mm dik, zonder toegevoegde synthetische rubbers, die zeer goed vocht kan absorberen. Hierdoor hecht de huidplak beter en blijft de huid in topconditie bij warm weer of inspannende activiteiten.
- ✓ De huidplak kan op een extreem gevoelige of reeds geïrriteerde huid worden toegepast.
- ✓ Soft-Convex = bolle huidplak met een diepte van 4 – 7,5 mm en zachte druk op de huid
- ✓ De huidplak is zeer comfortabel in het dragen, door de zeer zachte schuimtoplaag en de extreem soepele bolle kleeflaag (soft-convex). (Afbeelding 1)
- ✓ Veel voorgestante stomaopeningen; de druk van de bolting wordt zo dicht mogelijk bij de stoma gegeven voor een beter effect.
- ✓ Knippen is bijna nooit meer nodig, omdat de stomaopening eenvoudig op te rekken is als deze iets te klein is of de stoma ovaal is. (Afbeelding 2)
- ✓ De oprekbare stomaopening snijdt niet in de stoma wanneer deze beweegt. (Afbeelding 2)
- ✓ Unieke 4-punts gordelaansluiting. (Afbeelding 3)



UNIEKE KENMERKEN GESLOTEN ZAKJES:

- ✓ Extra lang werkend staafilter; darmgassen worden vanzelf reukloos en snel afgevoerd. (Afbeelding 1)
- ✓ Extra folie tussen stoma en filter ter voorkoming van lekkage door het filter.
- ✓ Beige zakje met kijkvenster, waardoor u de stoma tussentijds kunt inspecteren en het aanbrengen op de huid eenvoudiger is. (Afbeelding 2)



COLOMATE GESLOTEN ZAKJES MET BOLLE KLEEFLAAG

Bolle huidplak voor stoma op of onder huidniveau.
Verpakt per 10 stuks.

LARGE BEIGE MET KIJKVENSTER

Lengte zakje: 20,5 cm.



BESTELCODE	STOMAOPENING	MAXIMALE OPENING
CLTC 113-35	13 mm (start)	35 mm (knip)
CLTC 113-44	13 mm (start)	44 mm (knip)
CXLTC 113-54	13 mm (start)	54 mm (knip)
CLTC 122	22 mm	24 mm
CLTC 125	25 mm	27 mm
CLTC 128	28 mm	31 mm
CLTC 132	32 mm	34 mm
CLTC 135	35 mm	37 mm
CLTC 138	38 mm	40 mm
CLTC 141	41 mm	44 mm

COLOMATE GESLOTEN ZAKJES MET BOLLE KLEEFPLAAG

Bolle huidplak voor stoma op of onder huidniveau.
Verpakt per 10 stuks.

MEDIUM-LARGE BEIGE MET KIJKVENSTER

Lengte zakje: 18 cm.



BESTELCODE	STOMAOPENING	MAXIMALE OPENING
CMLTC 113-35	13 mm (start)	35 mm (knip)
CMLTC 113-44	13 mm (start)	44 mm (knip)
CMLTC 122	22 mm	24 mm
CMLTC 125	25 mm	27 mm
CMLTC 128	28 mm	31 mm
CMLTC 132	32 mm	34 mm
CMLTC 135	35 mm	37 mm
CMLTC 138	38 mm	40 mm
CMLTC 141	41 mm	44 mm

COLOMATE GESLOTEN ZAKJES MET BOLLE KLEEFPLAAG OVAAL

Bolle huidplak voor ovaal stoma op of onder huidniveau.
Verpakt per 10 stuks.

LARGE BEIGE MET KIJKVENSTER

Lengte zakje: 20,5 cm.



BESTELCODE	STOMAOPENING	MAXIMALE OPENING
CLTCO 113-44	13 mm (start)	44 x 29 mm (knip)
CLTCO 113-54	13 mm (start)	54 x 37 mm (knip)

Combimate

2-DELIG GESLOTEN OPVANGSISTEEM VLAKE EN CONVEX

Het 2-delige COMBIMATE systeem bestaat uit huidplakken en gesloten stomazakjes van EuroTec. Deze plakken hebben een zeer huidvriendelijke en soepele kleeflaag. Ze zijn er met veel voorgestane stomaopeningen die gemakkelijk iets opgerekt kunnen worden. Een vlakke huidplak is bedoeld voor stoma's boven huidniveau. Bolle (convex) huidplakken zijn bedoeld voor stoma's op of onder huidniveau of als de vlakke huidplak lekkages geeft. De huidplak hecht het best als de huid nog iets klam is en heeft enige tijd nodig om goed vast te hechten. Voorverwarmen is niet nodig.

De zakjes zijn verkrijgbaar in verschillende maten en modellen. Ze klikken eenvoudig op de huidplak, zoals het 'Tupperware' kliksysteem. Hiervoor is maar weinig kracht nodig. Ook bij een slappe buik is het opklikken gemakkelijk. Zakjes en plakken zijn ook te combineren met het ConvaTec Natura systeem.



UNIEKE KENMERKEN COMBIMATE HUIDPLAK:

- ✓ Zeer huidvriendelijke kleeflaag van volledig hydrocolloïd van 1,4 mm dik, zonder toegevoegde synthetische rubbers, die zeer goed vocht kan absorberen. Hierdoor hecht de huidplak beter en blijft de huid in topconditie bij warm weer of inspannende activiteiten.
- ✓ De huidplak kan op een extreem gevoelige of reeds geïrriteerde huid worden toegepast.
- ✓ De huidplak is zeer comfortabel in het dragen, door de zeer zachte schuimtoplaag. [Afbeelding 1]
- ✓ Veel voorgestante stomaopeningen.
- ✓ Knippen is bijna nooit meer nodig omdat de stomaopening eenvoudig op te rekken is als deze iets te klein is of de stoma ovaal is. [Afbeelding 2]
- ✓ De oprekbare stomaopening snijdt niet in de stoma wanneer deze beweegt. [Afbeelding 2]
- ✓ Diverse versies huidplakken 2-delig:
 - **SuperSoft** = vlakke huidplak van volledig hydrocolloïd.
 - **SuperFlex** = vlakke huidplak met witte of beige pleisterrand.
 - **XL-plakken** = vlakke extra grote huidplak voor betere hechting bij grote huidoneffenheden, zoals een breuk.
 - **Convex** = bolle huidplak met een normale diepte van 4 mm en normale druk op de huid.
 - **Soft-Convex** = bolle huidplak met een diepte van 4 – 7,5 mm en zachte druk op de huid
 - **Extra-Convex** = bolle huidplak met een diepte van 7 mm en een hardere druk op de huid; speciaal voor zeer diepliggende stoma's of onvoldoende effect bij een andere soort convexiteit.

Alleen gebruiken indien stomaverpleegkundige buik en stoma hebben beoordeeld.



COMBIMATE SUPERSOFT HUIDPLAKKEN VLAK

Bij een stoma boven huidniveau. Afmeting plak: 10,6 x 10,6 cm. Verpakt per 5 stuks.



BESTEL CODE	FLENS MAAT	STOMA OPENING	MAXIMALE OPENING
FSS 3813	● 38 mm	13 mm (start)	28 mm (knip)
FSS 3822	● 38 mm	22 mm	24 mm
FSS 3825	● 38 mm	25 mm	27 mm
FSS 3828	● 38 mm	28 mm	-
FSS 4513	● 45 mm	13 mm (start)	35 mm (knip)
FSS 4522	● 45 mm	22 mm	24 mm
FSS 4525	● 45 mm	25 mm	27 mm
FSS 4528	● 45 mm	28 mm	31 mm
FSS 4532	● 45 mm	32 mm	34 mm
FSS 4535	● 45 mm	35 mm	-
FSS 5713	● 57 mm	13 mm (start)	47 mm (knip)
FSS 5732	● 57 mm	32 mm	34 mm
FSS 5735	● 57 mm	35 mm	37 mm
FSS 5738	● 57 mm	38 mm	40 mm
FSS 5741	● 57 mm	41 mm	43 mm
FSS 5744	● 57 mm	44 mm	47 mm
FSS 7013	● 70 mm	13 mm (start)	60 mm (knip)

COMBIMATE SUPERFLEX HUIDPLAKKEN VLAK

Bij een stoma boven huidniveau. Met beige of witte pleisterrand. Doorsnede plak: 12 cm. (flensmaat 70 mm: 15 cm.) Verpakt per 5 stuks



BESTELCODE BEIGE	BESTELCODE WIT	FLENSMAAT	STOMA OPENING	MAXIMALE OPENING
FFB 3813	FFW 3813	● 38 mm	13 mm (start)	28 mm (knip)
FFB 3822		● 38 mm	22 mm	24 mm
FFB 3825		● 38 mm	25 mm	27 mm
FFB 3828		● 38 mm	28 mm	-
FFB 4513	FFW 4513	● 45 mm	13 mm (start)	35 mm (knip)
FFB 4522		● 45 mm	22 mm	24 mm
FFB 4525		● 45 mm	25 mm	27 mm
FFB 4528		● 45 mm	28 mm	31 mm
FFB 4532		● 45 mm	32 mm	34 mm
FFB 4535		● 45 mm	35 mm	-
FFB 5713	FFW 5713	● 57 mm	13 mm (start)	47 mm (knip)
FFB 5732		● 57 mm	32 mm	34 mm
FFB 5735		● 57 mm	35 mm	37 mm
FFB 5738		● 57 mm	38 mm	40 mm
FFB 5741		● 57 mm	41 mm	43 mm
FFB 5744		● 57 mm	44 mm	47 mm
FFB 7013	FFW 7013	● 70 mm	13 mm (start)	60 mm (knip)

COMBIMATE SUPERSOFT XL PLAKKEN VLAK

Bij een (groot) stoma boven huidniveau of voor een betere hechting bij een groot huidoppervlak. Afmeting plak: 15 x 15 cm. Verpakt per 5 stuks.



BESTEL CODE	FLENS MAAT	STOMA OPENING	MAXIMALE OPENING
FSSL 4513	● 45 mm	13 mm (start)	35 mm (knip)
FSSL 5713	● 57 mm	13 mm (start)	47 mm (knip)
FSSL 7013	● 70 mm	13 mm (start)	60 mm (knip)
FSSL 8513	● 85 mm	13 mm (start)	75 mm (knip)
FSSL 10013	● 100 mm	13 mm (start)	90 mm (knip)

COMBIMATE CONVEX HUIDPLAKKEN

Bij een stoma op of onder huidniveau. Afmeting plak: 10,6 x 10,6 cm. Verpakt per 5 stuks. Diepte convex: 4 mm.



BESTELCODE	FLENS MAAT	STOMA OPENING	MAXIMALE OPENING
FC 3813-20	● 38 mm	13 mm (start)	20 mm (knip)
FC 3816	● 38 mm	16 mm	18 mm
FC 3819	● 38 mm	19 mm	21 mm
FC 4513-30	● 45 mm	13 mm (start)	30 mm (knip)
FC 4522	● 45 mm	22 mm	24 mm
FC 4525	● 45 mm	25 mm	27 mm
FC 4528	● 45 mm	28 mm	31 mm
FC 5713-36	● 57 mm	13 mm (start)	36 mm (knip)
FC 5713-42	● 57 mm	13 mm (start)	42 mm (knip)
FC 5732	● 57 mm	32 mm	34 mm
FC 5735	● 57 mm	35 mm	37 mm
FC 5738	● 57 mm	38 mm	40 mm
FC 5741	● 57 mm	41 mm	42 mm
FC 7013-45	● 70 mm	13 mm	45 mm (knip)
FC 7013-55	● 70 mm	13 mm (start)	55 mm (knip)

COMBIMATE EXTRA CONVEX HUIDPLAKKEN

Bij een stoma op of onder huidniveau. Afmeting plak: 10,6 x 10,6 cm. Verpakt per 5 stuks. Diepte convex: 7 mm.

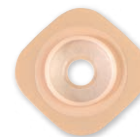
Alleen gebruiken indien stomaverpleegkundige buik en stoma hebben beoordeeld.



BESTELCODE	FLENS MAAT	STOMA OPENING	MAXIMALE OPENING
FXC 4513-22	● 45 mm	13 mm (start)	22 mm (knip)
FXC 4519	● 45 mm	19 mm	21 mm
FXC 4522	● 45 mm	22 mm	24 mm
FXC 5713-33	● 57 mm	13 mm (start)	33 mm (knip)
FXC 5725	● 57 mm	25 mm	27 mm
FXC 5728	● 57 mm	28 mm	31 mm
FXC 5732	● 57 mm	32 mm	34 mm
FXC 7013-45	● 70 mm	13 mm (start)	45 mm (knip)
FXC 7035	● 70 mm	35 mm	38 mm
FXC 7039	● 70 mm	39 mm	43 mm
FXC 7044	● 70 mm	44 mm	45 mm

COMBIMATE SOFT CONVEX HUIDPLAKKEN

Bij een stoma op of onder huidniveau. Afmeting plak: 10,6 x 10,6 cm. Verpakt per 5 stuks.



BESTELCODE	FLENS MAAT	DIEPTE CONVEX	STOMA OPENING	MAXIMALE OPENING
FSC 5713-36	● 57 mm	7,5 mm	13 mm (start)	36 mm (knip)
FSC 5716	● 57 mm	7 mm	16 mm	18 mm
FSC 5719	● 57 mm	7 mm	19 mm	21 mm
FSC 5722	● 57 mm	6,5 mm	22 mm	24 mm
FSC 5725	● 57 mm	6,5 mm	25 mm	29 mm
FSC 5730	● 57 mm	5 mm	30 mm	34 mm
FSC 5735	● 57 mm	4 mm	35 mm	40 mm
FSC 5741	● 57 mm	7 mm	41 mm	45 mm

COMBIMATE SOFT CONVEX OVAAL HUIDPLAKKEN

Bij een ovaal stoma op of onder huidniveau. Afmeting plak: 10,6 x 10,6 cm. Verpakt per 5 stuks. Diepte convex: 7 mm.



BESTELCODE	FLENSMAAT	STOMAOPENING	MAXIMALE OPENING
FSCO 5713-44	● 57 mm	13 mm (start)	44 x 27 mm (knip)
FSCO 7013-54	● 70 mm	13 mm (start)	54 x 37 mm (knip)

UNIEKE KENMERKEN

COMBIMATE GESLOTEN ZAKJES: _____

- ✓ Extra lang werkend staafilter; darmgassen worden vanzelf reukloos en snel afgevoerd. (Afbeelding 1)
- ✓ Extra folie tussen stoma en filter ter voorkoming lekkage door het filter bij bv. dunne ontlasting.
- ✓ Beige zakje met of zonder kijkvenster, waardoor u de stoma tussentijds kunt inspecteren. (Afbeelding 2)
- ✓ Voor extra steun en fixatie hebben de zakjes oogjes voor het aansluiten van een gordel. (Afbeelding 3)



COMBIMATE GESLOTEN ZAKJES

Verpakt per 30 stuks.

LARGE/X-LARGE

Lengte zakje: 20,5 cm



BESTELCODE BEIGE	BESTELCODE BEIGE MET KIJKVENSTER	FLENSMAAT
CLB 238		• 38 mm
CLB 245	CLT 245	• 45 mm
CLB 257	CLT 257	• 57 mm
CLB 270	CLT 270	• 70 mm
	CXLT 285 (15 stuks)	• 85 mm
	CXLT 2100 (15 stuks)	• 100 mm

MEDIUM-LARGE

Lengte zakje: 18 cm



BESTELCODE BEIGE	FLENSMAAT
CMLB 238	• 38 mm
CMLB 245	• 45 mm
CMLB 257	• 57 mm
CMLB 270	• 70 mm

COMBIMATE GESLOTEN ZAKJES

Verpakt per 30 stuks.

MEDIUM

Lengte zakje: 14,5 cm



BESTELCODE BEIGE	FLENSMAAT
CMB 238	• 38 mm
CMB 245	• 45 mm
CMB 257	• 57 mm

SMALL

Lengte zakje: 16 cm



BESTELCODE BEIGE	FLENSMAAT
CSB 245	• 45 mm

COMBIMATE STOMACAPS

Voor fistels of darmirrigatie. Met absorptiepad.
Afmeting: 11 x 11 cm



BESTELCODE BEIGE	FLENSMAAT
CCB 245	• 45 mm
CCB 257	• 57 mm

Fleximate

2-DELIG GESLOTEN OPVANGSISTEEM VLAK EN CONVEX

Het 2-delige FLEXIMATE systeem bestaat uit huidplakken en stomazakjes van EuroTec. Deze plakken hebben een zeer huidvriendelijke en soepele kleeflaag. Ze zijn er met veel voorgestante stomaopeningen die gemakkelijk iets opgerekt kunnen worden. Een vlakke huidplak is bedoeld voor stoma's boven huidniveau. Bolle (convex) huidplakken zijn bedoeld voor stoma's op of onder huidniveau of als de vlakke huidplak lekkages geeft. De huidplak hecht het best als de huid nog iets klam is en heeft enige tijd nodig om goed vast te hechten. Voorverwarmen is niet nodig.

De zakjes zijn verkrijgbaar in verschillende maten en modellen. Ze klikken eenvoudig op de huidplak en te vergrendelen met een 'Lock Ring'. Hiervoor is praktisch geen kracht nodig. Ook bij een slappe buik is het opklikken gemakkelijk. Zakjes en plakken zijn ook te combineren met het Coloplast Sensura Click of Assura systeem.



UNIEKE KENMERKEN FLEXIMATE HUIDPLAK:

- ✓ Zeer huidvriendelijke kleeflaag van volledig hydrocolloïd van 1,4 mm dik, zonder toegevoegde synthetische rubbers, die zeer goed vocht kan absorberen. Hierdoor hecht de huidplak beter en blijft de huid in topconditie bij warm weer of inspannende activiteiten.
- ✓ De huidplak kan op een extreem gevoelige of reeds geïrriteerde huid worden toegepast.
- ✓ De huidplak is zeer comfortabel in het dragen, door de zeer zachte schuimtoplaag. [Afbeelding 1]
- ✓ Veel voorgestante stomaopeningen.
- ✓ Knippen is bijna nooit meer nodig omdat de stomaopening eenvoudig op te rekken is als deze iets te klein is of de stoma ovaal is. [Afbeelding 2]
- ✓ De oprekbare stomaopening snijdt niet in de stoma wanneer deze beweegt. [Afbeelding 2]
- ✓ Voor extra steun en fixatie hebben de plakken oogjes voor het aansluiten van een gordel.
- ✓ Diverse versies huidplakken 2-delig:
 - **SuperSoft** = vlakke huidplak van volledig hydrocolloïd.
 - **SuperFlex** = vlakke huidplak met beige pleisterrand.
 - **XL-plakken** = vlakke extra grote huidplak voor betere hechting bij grote huidoneffenheden, zoals een breuk.
 - **Convex** = bolle huidplak met een normale diepte van 4 mm en normale druk op de huid.
 - **Soft-Convex** = bolle huidplak met een diepte van 4 – 7,5 mm en zachte druk op de huid
 - **Extra-Convex** = bolle huidplak met een diepte van 7 mm en een hardere druk op de huid; speciaal voor zeer diepliggende stoma's of onvoldoende effect bij een andere soort convexiteit.

Alleen gebruiken indien stomaverpleegkundige buik en stoma hebben beoordeeld.



FLEXIMATE SUPERSOFT HUIDPLAKKEN VLAK

Bij een stoma boven huidniveau.

Afmeting plak: 10,6 x 10,6 cm. Verpakt per 5 stuks.



BESTEL CODE	FLENS MAAT	STOMA OPENING	MAXIMALE OPENING
FSS 4013	● 40 mm	13 mm (start)	28 mm (knip)
FSS 4022	● 40 mm	22 mm	24 mm
FSS 4025	● 40 mm	25 mm	27 mm
FSS 4028	● 40 mm	28 mm	30 mm
FSS 5013	● 50 mm	13 mm (start)	35 mm (knip)
FSS 5025	● 50 mm	25 mm	27 mm
FSS 5028	● 50 mm	28 mm	31 mm
FSS 5032	● 50 mm	32 mm	34 mm
FSS 5035	● 50 mm	35 mm	37 mm
FSS 5038	● 50 mm	38 mm	40 mm
FSS 6013	● 60 mm	13 mm (start)	47 mm (knip)
FSS 6032	● 60 mm	32 mm	34 mm
FSS 6035	● 60 mm	35 mm	37 mm
FSS 6038	● 60 mm	38 mm	40 mm
FSS 6041	● 60 mm	41 mm	43 mm
FSS 6044	● 60 mm	44 mm	46 mm
FSS 6047	● 60 mm	47 mm	50 mm

FLEXIMATE SUPERFLEX HUIDPLAKKEN VLAK

Bij een stoma boven huidniveau. Met beige pleisterrand
Doorsnede plak: 12 cm. Verpakt per 5 stuks.



BESTEL CODE	FLENS MAAT	STOMA OPENING	MAXIMALE OPENING
FFB 4013	● 40 mm	13 mm (start)	28 mm (knip)
FFB 4022	● 40 mm	22 mm	24 mm
FFB 4025	● 40 mm	25 mm	27 mm
FFB 4028	● 40 mm	28 mm	30mm
FFB 5013	● 50 mm	13 mm (start)	35 mm (knip)
FFB 5025	● 50 mm	25 mm	27 mm
FFB 5028	● 50 mm	28 mm	31 mm
FFB 5032	● 50 mm	32 mm	34 mm
FFB 5035	● 50 mm	35 mm	37 mm
FFB 5038	● 50 mm	38 mm	40 mm
FFB 6013	● 60 mm	13 mm (start)	47 mm (knip)
FFB 6032	● 60 mm	32 mm	34 mm
FFB 6035	● 60 mm	35 mm	37 mm
FFB 6038	● 60 mm	38 mm	40 mm
FFB 6041	● 60 mm	41 mm	43 mm
FFB 6044	● 60 mm	44 mm	46 mm
FFB 6047	● 60 mm	47 mm	50 mm

FLEXIMATE SUPERSOFT XL PLAKKEN VLAK

Bij een (groot) stoma boven huidniveau of voor een betere hechting bij een groot huidoppervlak. Afmeting plak: 15 x 15 cm. Verpakt per 5 stuks.



BESTELCODE	FLENSMAAT	STOMA OPENING	MAXIMALE OPENING
FSSL 5013	● 50 mm	13 mm (start)	40 mm (knip)
FSSL 6013	● 60 mm	13 mm (start)	50 mm (knip)

FLEXIMATE CONVEX HUIDPLAKKEN

Bij een stoma op of onder huidniveau. Afmeting plak: 10,6 x 10,6 cm. Verpakt per 5 stuks. Diepte convex: 4 mm.



BESTELCODE	FLENS MAAT	STOMA OPENING	MAXIMALE OPENING
FC 4013-20	● 40 mm	13 mm (start)	20 mm (knip)
FC 4016	● 40 mm	16 mm	18 mm
FC 4019	● 40 mm	19 mm	21 mm
FC 5013-30	● 50 mm	13 mm (start)	30 mm (knip)
FC 5022	● 50 mm	22 mm	24 mm
FC 5025	● 50 mm	25 mm	27 mm
FC 5028	● 50 mm	28 mm	31 mm
FC 6013-36	● 60 mm	13 mm (start)	36 mm (knip)
FC 6013-42	● 60 mm	13 mm (start)	42 mm (knip)
FC 6032	● 60 mm	32 mm	34 mm
FC 6035	● 60 mm	35 mm	37 mm
FC 6038	● 60 mm	38 mm	40 mm
FC 6041	● 60 mm	41 mm	42 mm

FLEXIMATE EXTRA CONVEX HUIDPLAKKEN

Bij een stoma op of onder huidniveau. Afmeting plak: 10,6 x 10,6 cm. Verpakt per 5 stuks. Diepte convex: 7 mm.

Alleen gebruiken indien stomaverpleegkundige buik en stoma hebben beoordeeld.



BESTELCODE	FLENS MAAT	STOMA OPENING	MAXIMALE OPENING
FXC 5013-22	● 50 mm	13 mm (start)	22 mm (knip)
FXC 5019	● 50 mm	19 mm	21 mm
FXC 5022	● 50 mm	22 mm	24 mm
FXC 6013-33	● 60 mm	13 mm (start)	33 mm (knip)
FXC 6025	● 60 mm	25 mm	27 mm
FXC 6028	● 60 mm	28 mm	31 mm
FXC 6032	● 60 mm	32 mm	33 mm

FLEXIMATE SOFT CONVEX HUIDPLAKKEN

Bij een stoma op of onder huidniveau.

Afmeting plak: 10,6 x 10,6 cm. Verpakt per 5 stuks.



BESTELCODE	FLENS MAAT	DIEPTE CONVEX	STOMAOPENING	MAXIMALE OPENING
FSC 6013-36	• 60 mm	7,5 mm	13 mm (start)	36 mm (knip)
FSC 6016	• 60 mm	7 mm	16 mm	18 mm
FSC 6019	• 60 mm	7 mm	19 mm	21 mm
FSC 6022	• 60 mm	6,5 mm	22 mm	24 mm
FSC 6025	• 60 mm	6,5 mm	25 mm	29 mm
FSC 6030	• 60 mm	5 mm	30 mm	34 mm
FSC 6035	• 60 mm	4 mm	35 mm	40 mm
FSC 6041	• 60 mm	4 mm	41 mm	45 mm

FLEXIMATE SOFT CONVEX OVAAL HUIDPLAK

Bij een ovaal stoma op of onder huidniveau.

Afmeting plak: 10,6 x 10,6 cm. Verpakt per 5 stuks.

Diepte convex: 7 mm.



BESTELCODE	FLENSMAAT	STOMA OPENING	MAXIMALE OPENING
FSCO 6013-44	• 60 mm	13 mm (start)	44 x 27 mm (knip)

UNIEKE KENMERKEN

FLEXIMATE GESLOTEN ZAKJES: _____

- ✓ Extra lang werkend staafilter; darmgassen worden vanzelf reukloos en snel afgevoerd. (Afbeelding 1)
- ✓ Extra folie tussen stoma en filter ter voorkoming lekkage door het filter bij bv. dunne ontlasting.
- ✓ Zacht beige zakje.



FLEXIMATE GESLOTEN ZAKJES

Verpakt per 30 stuks.

LARGE

Lengte zakje: 20,5 cm.



BESTELCODE BEIGE	FLENSMAAT
CLB 240	• 40 mm
CLB 250	• 50 mm
CLB 260	• 60 mm

MEDIUM-LARGE

Lengte zakje: 18 cm.



BESTELCODE BEIGE	FLENSMAAT
CMLB 240	• 40 mm
CMLB 250	• 50 mm
CMLB 260	• 60 mm

MEDIUM

Lengte zakje: 14,5 cm.



BESTELCODE BEIGE	FLENSMAAT
CMLB 240	• 40 mm
CMLB 250	• 50 mm
CMLB 260	• 60 mm

OPEN

Open zakjes worden gebruikt voor het opvangen van dunnere ontlasting. De zakjes kunnen gelegegd worden d.m.v. de klittenbandsluiting.

Fleximate

1-DELIGE OPEN ZAKJES

Combimate

2-DELIG OPVANGSYSTEEM

Fleximate

2-DELIG OPVANGSYSTEEM

Ileomate

HET 1-DELIGE SYSTEEM OPEN ZAKJES

Het 1-delige opvangsysteem ILEOMATE bestaat uit open stomazakjes. Deze zakjes hebben een zeer huidvriendelijke en soepele kleeflaag. Ze zijn er met veel voorgestante stomaopeningen die gemakkelijk iets opgerekt kunnen worden.

Een vlakke huidplak is bedoeld voor stoma's boven huidniveau. Bolle (convex) huidplakken zijn bedoeld voor stoma's op of onder huidniveau of als de vlakke huidplak lekkages geeft. De huidplak hecht het best als de huid nog iets klam is en heeft enige tijd nodig om goed vast te hechten.

Voorverwarmen is niet nodig.

De zakjes zijn verkrijgbaar in verschillende maten en modellen.



UNIEKE KENMERKEN VLAKKE HUIDPLAK: _____

- ✓ Zeer huidvriendelijke kleeflaag van volledig hydrocolloïd van 0,9 mm dik, zonder toegevoegde synthetische rubbers, die zeer goed vocht kan absorberen. Hierdoor hecht de huidplak beter en blijft de huid in topconditie bij warm weer of inspannende activiteiten.
- ✓ De huidplak kan op een extreem gevoelige of reeds geïrriteerde huid worden toegepast.
- ✓ De huidplak is zeer comfortabel in het dragen, door de zeer zachte schuimtoplaag. (Afbbeelding 2)
- ✓ Veel voorgestante stomaopeningen.
- ✓ Knippen is bijna nooit meer nodig, omdat de stomaopening eenvoudig op te rekken is als deze iets te klein is of de stoma ovaal is. (Afbbeelding 1)
- ✓ De oprekbare stomaopening snijdt niet in de stoma wanneer deze beweegt. (Afbbeelding 1)
- ✓ Diverse versies huidplakken 1-delig:
 - **SuperSoft** = vlakke huidplak voor stoma's boven huidniveau.
 - **XL-plakken** = vlakke extra grote ovale huidplak voor betere hechting bij grote huidoneffenheden, zoals een breuk.
 - **Soft-Convex** = bolle huidplak met een diepte van 4 - 7,5 mm en zachte druk op de huid voor stoma's op- of onder huidniveau of als de vlakke huidplak lekkages geeft



UNIEKE KENMERKEN OPEN ZAKJES MET VLAKKE KLEEFLAAG:

- ✔ Extra lang werkend staafilter; darmgassen worden vanzelf reukloos afgevoerd. (Afbeelding 1)
- ✔ Standaard voorzien van een Gore-tex filtermembraan om doorlekken of afgeven aan de kleding te voorkomen. (Afbeelding 1)
- ✔ Beige zakje met of zonder kijkvenster, waardoor u de stoma tussentijds kunt inspecteren en het aanbrengen op de huid eenvoudiger is. (Afbeelding 2)
- ✔ Ledigbaar zakje met speciale SOFTSAFE klittenbandsluiting. U rolt de afvoeropening 5 slagen op, wrijft deze even aan en het zakje is hermetisch gesloten. (Afbeelding 3)
- ✔ Praktische 'Finger Pocket' (Afbeelding 4) om met één hand de afvoer eenvoudig te openen en te reinigen met de andere hand.
- ✔ U kunt het zakje inkorten door de sluiting één keer extra op te rollen en onder de voorzijde van het zakje te vouwen. (Afbeelding 5)
- ✔ Voor extra steun en fixatie zijn er ook zakjes met een ingebouwde soepele plaat met gordelaansluiting voor onze brede gordel (zie hulpmiddelen). (Afbeelding 6)



ILEOMATE OPEN ZAKJES MET VLAKKE KLEEFLAAG

Vlakke huidplak voor stoma boven huidniveau. Verpakt per 30 stuks.

LARGE

Lengte (gesloten) zakje: 20 cm.



BESTELCODE BEIGE	BESTELCODE BEIGE MET KIJKVENSTER	STOMA OPENING	MAXIMALE OPENING
ILBV 113	ILTV 113	13 mm (start)	60 mm (knip)
ILBV 122	ILTV 122	22 mm	24 mm
ILBV 125	ILTV 125	25 mm	27 mm
ILBV 128	ILTV 128	28 mm	31 mm
ILBV 132	ILTV 132	32 mm	34 mm
ILBV 135	ILTV 135	35 mm	37 mm
ILBV 138	ILTV 138	38 mm	44 mm
ILBV 145	ILTV 145	45 mm	50 mm



Beschikbaar vanaf zomer 2019.

BESTELCODE BEIGE MET KIJKVENSTER EN GORDELAANSLUITING	STOMA OPENING	MAXIMALE OPENING
ILTVP 113-35	13 mm (start)	35 mm (knip)
ILTVP 113-44	13 mm (start)	44 mm (knip)
ILTVP 113-54	13 mm (start)	54 mm (knip)

MEDIUM

Lengte (gesloten) zakje: 17 cm.



BESTELCODE BEIGE	BESTELCODE BEIGE MET KIJKVENSTER	STOMA OPENING	MAXIMALE OPENING
IMBV 113	IMTV 113	13 mm (start)	60 mm (knip)
IMBV 122	IMTV 122	22 mm	24 mm
IMBV 125	IMTV 125	25 mm	27 mm
IMBV 128	IMTV 128	28 mm	31 mm
IMBV 132	IMTV 132	32 mm	34 mm

ILEOMATE OPEN ZAKJES MET VLAKKE KLEEFLAAG

Vlakke huidplak voor stoma boven huidniveau. Verpakt per 30 stuks.

SMALL

Lengte (gesloten) zakje: 15,5 cm.



BESTELCODE BEIGE	BESTELCODE BEIGE MET KIJKVENSTER	STOMA OPENING	MAXIMALE OPENING
ISBV 113	ISTV 113	13 mm (start)	60 mm (knip)

X-SMALL

Lengte (gesloten) zakje: 18 cm.



BESTELCODE TRANSPARANT	STOMAOPENING	MAXIMALE OPENING
IXST 110	10 mm (start)	50 mm (knip)

ILEOMATE MULTI-FUNCTIONEEL KINDER/FISTELZAKJE

Voor baby's of als fistelzakje. Sluiting naar keuze: draadclip of bodemkraantje. Inclusief nachtzak-adapter. Verpakt per 20 stuks. Lengte (gesloten) zakje: 18 cm.



BESTELCODE X-SMALL TRANSPARANT	STOMAOPENING	MAXIMALE OPENING
IXST 100B	0 mm	50 mm (knip)

ILEOMATE ILEOSTOMIEZAKJES MET VLAKKE OVALE KLEEFLAAG

Ovale huidplak horizontaal of verticaal voor extra groot kleefoppervlak. Verpakt per 30 stuks. Lengte (gesloten) zakje: 20 cm.



BESTELCODE BEIGE MET KIJKVENSTER	STOMA OPENING	MAXIMALE OPENING
IXLTV 110	10 mm (start)	70 x 110 mm horizontaal (knip)
ILTOV 110	10 mm (start)	110 x 70 mm verticaal (knip)

ILEOMATE ILEOSTOMIEZAKJES HIGH-OUTPUT MET VLAKKE OVALE KLEEFLAAG

Ovale huidplak horizontaal of verticaal voor extra groot kleefoppervlak. Sluiting naar keuze: clip of bodemkraantje. Inclusief nachtzak-adapter en sluitclip. Verpakt per 30 stuks. Lengte (gesloten) zakje: 28 cm.



BESTELCODE BEIGE MET KIJKVENSTER	STOMA OPENING	MAXIMALE OPENING
IXLT 110B	10 mm (start)	70 x 110 mm horizontaal (knip)
ILTO 110B	10 mm (start)	110 x 70 mm verticaal (knip)

UNIEKE KENMERKEN SOFT-CONVEX HUIDPLAK:

- ✓ Zeer huidvriendelijke kleeflaag van volledig hydrocolloïd van 0,9 mm dik, zonder toegevoegde synthetische rubbers, die zeer goed vocht kan absorberen. Hierdoor hecht de huidplak beter en blijft de huid in topconditie bij warm weer of inspannende activiteiten.
- ✓ De huidplak kan op een extreem gevoelige of reeds geïrriteerde huid worden toegepast.
- ✓ Soft-Convex = bolle huidplak met een diepte van 4 – 7,5 mm en zachte druk op de huid
- ✓ De huidplak is zeer comfortabel in het dragen, door de zeer zachte schuimtoplaag en de extreem soepele bolle kleeflaag (soft-convex). (Afbeelding 1)
- ✓ Veel voorgestante stomaopeningen; de druk van de bolting wordt zo dicht mogelijk bij de stoma gegeven voor een beter effect.
- ✓ Knippen is bijna nooit meer nodig, omdat de stomaopening eenvoudig op te rekken is als deze iets te klein is of de stoma ovaal is. (Afbeelding 2)
- ✓ De oprekbare stomaopening snijdt niet in de stoma wanneer deze beweegt. (Afbeelding 2)
- ✓ Unieke 4-punts gordelaansluiting. (Afbeelding 3)



UNIEKE KENMERKEN OPEN ZAKJES:

- ✓ Extra lang werkend staafilter; darmgassen worden vanzelf reukloos afgevoerd. (Afbeelding 1)
- ✓ Standaard voorzien van een Gore-tex filtermembraan om doorlekken of afgeven aan de kleding te voorkomen. (Afbeelding 1)
- ✓ Beige zakje met kijkvenster, waardoor u de stoma tussentijds kunt inspecteren en het aanbrengen op de huid eenvoudiger is. (Afbeelding 2)
- ✓ Ledigbaar zakje met speciale SoftSafe klittenbandsluiting. U rolt de afvoeropening 5 slagen op, wrijft deze even aan en het zakje is hermetisch gesloten. (Afbeelding 3)
- ✓ Praktische 'Finger Pocket' (Afbeelding 4), om met één hand de afvoer eenvoudig te openen en te reinigen.
- ✓ U kunt het zakje inkorten door de sluiting één keer extra op te rollen en onder de voorzijde van het zakje te vouwen (Afbeelding 5)



ILEOMATE ILEOSTOMIEZAKJES MET BOLLE KLEEFLAAG

Bolle huidplak voor stoma op of onder huidniveau.

LARGE BEIGE MET KIJKVENSTER

Verpakt per 10 stuks.



BESTELCODE	STOMAOPENING	MAXIMALE OPENING
ILTC 113-35	13 mm (start)	35 mm (knip)
ILTC 113-44	13 mm (start)	44 mm (knip)
IXLTC 113-54	13 mm (start)	54 mm (knip)
ILTC 119	19 mm	21 mm
ILTC 122	22 mm	24 mm
ILTC 125	25 mm	27 mm
ILTC 128	28 mm	31 mm
ILTC 132	32 mm	34 mm
ILTC 135	35 mm	37 mm
ILTC 138	38 mm	40 mm
ILTC 141	41 mm	44 mm

MEDIUM BEIGE MET KIJKVENSTER

Verpakt per 10 stuks.



BESTELCODE	STOMAOPENING	MAXIMALE OPENING
IMTC 113-35	13 mm (start)	35 mm (knip)
IMTC 113-44	13 mm (start)	44 mm (knip)
IMTC 119	19 mm	21 mm
IMTC 122	22 mm	24 mm
IMTC 125	25 mm	27 mm
IMTC 128	28 mm	31 mm
IMTC 132	32 mm	34 mm

ILEOMATE ILEOSTOMIEZAKJES MET BOLLE KLEEFLAAG OVAAL HORIZONTAAL

Bolle huidplak voor ovaal stoma op of onder huidniveau.

LARGE BEIGE MET KIJKVENSTER

Verpakt per 10 stuks.



BESTELCODE	STOMAOPENING	MAXIMALE OPENING
ILTCO 113-44	13 mm (start)	44 x 29 mm (knip)
ILTCO 113-54	13 mm (start)	54 x 37 mm (knip)

ILEOMATE ILEOSTOMIEZAKJES MET BOLLE KLEEFLAAG OVAAL VERTICAAL

Bolle huidplak voor verticaal ovaal stoma op of onder huidniveau.

LARGE BEIGE MET KIJKVENSTER

Verpakt per 10 stuks.



BESTELCODE	STOMAOPENING	MAXIMALE OPENING
ILTCO 113-44V	13 mm (start)	29 x 44 mm (knip)
ILTCO 113-54V	13 mm (start)	37 x 54 mm (knip)



**HUIDPROBLEMEN?
LEKKAGES?
ANDERE VRAGEN?**

**OP DE NIEUWE WEBSITE VAN
EUROTEC VINDT U VEEL INFORMATIE**

- ✓ Leven met een stoma
- ✓ Alle producten van Eurotec op een rij
- ✓ Aanmelden voor een Open Dag of gratis proefpakket



Liever een **persoonlijk** (advies) gesprek met het **serviceteam**?

☎ 0165-551226
✉ serviceteam@eurotec.nl
🌐 eurotec.nl

Combimate

2-DELIG OPEN OPVANGSISTEEM VLAK EN CONVEX

Het 2-delige COMBIMATE systeem bestaat uit huidplakken en stomazakjes van EuroTec. Deze plakken hebben een zeer huidvriendelijke en soepele kleeflaag. Ze zijn er met veel voorgestane stomaopeningen die gemakkelijk iets opgerekt kunnen worden. Een vlakke huidplak is bedoeld voor stoma's boven huidniveau. Bolle (convex) huidplakken zijn bedoeld voor stoma's op of onder huidniveau of als de vlakke huidplak lekkages geeft. De huidplak hecht het best als de huid nog iets klam is en heeft enige tijd nodig om goed vast te hechten. Voorverwarmen is niet nodig.

De zakjes zijn verkrijgbaar in verschillende maten en modellen. Ze klikken eenvoudig op de huidplak, zoals het 'Tupperware' kliksysteem. Hiervoor is maar weinig kracht nodig. Ook bij een slappe buik is het opklikken gemakkelijk. Zakjes en plakken zijn ook te combineren met het ConvaTec Natura systeem.



UNIEKE KENMERKEN COMBIMATE HUIDPLAK:

- ✓ Zeer huidvriendelijke kleeflaag van volledig hydrocolloïd van 1,4 mm dik, zonder toegevoegde synthetische rubbers, die zeer goed vocht kan absorberen. Hierdoor hecht de huidplak beter en blijft de huid in topconditie bij warm weer of inspannende activiteiten.
- ✓ De huidplak kan op een extreem gevoelige of reeds geïrriteerde huid worden toegepast.
- ✓ De huidplak is zeer comfortabel in het dragen, door de zeer zachte schuimtoplaag. [\[Afbeelding 1\]](#)
- ✓ Veel voorgestante stomaopeningen.
- ✓ Knippen is bijna nooit meer nodig omdat de stomaopening eenvoudig op te rekken is als deze iets te klein is of de stoma ovaal is. [\[Afbeelding 2\]](#)
- ✓ De oprekbare stomaopening snijdt niet in de stoma wanneer deze beweegt. [\[Afbeelding 2\]](#)
- ✓ Diverse versies huidplakken 2-delig:
 - **SuperSoft** = vlakke huidplak van volledig hydrocolloïd.
 - **SuperFlex** = vlakke huidplak met witte of beige pleisterrand.
 - **XL-plakken** = vlakke extra grote huidplak voor betere hechting bij grote huidoneffenheden, zoals een breuk.
 - **Convex** = bolle huidplak met een normale diepte van 4 mm en normale druk op de huid.
 - **Soft-Convex** = bolle huidplak met een diepte van 4 – 7,5 mm en zachte druk op de huid
 - **Extra-Convex** = bolle huidplak met een diepte van 7 mm en een hardere druk op de huid; speciaal voor zeer diepliggende stoma's of onvoldoende effect bij een andere soort convexiteit.

Alleen gebruiken indien stomaverpleegkundige buik en stoma hebben beoordeeld.



COMBIMATE SUPERSOFT HUIDPLAKKEN VLAK

Bij een stoma boven huidniveau. Afmeting plak: 10,6 x 10,6 cm. Verpakt per 5 stuks.



BESTEL CODE	FLENS MAAT	STOMA OPENING	MAXIMALE OPENING
FSS 3813	● 38 mm	13 mm (start)	28 mm (knip)
FSS 3822	● 38 mm	22 mm	24 mm
FSS 3825	● 38 mm	25 mm	27 mm
FSS 3828	● 38 mm	28 mm	-
FSS 4513	● 45 mm	13 mm (start)	35 mm (knip)
FSS 4522	● 45 mm	22 mm	24 mm
FSS 4525	● 45 mm	25 mm	27 mm
FSS 4528	● 45 mm	28 mm	31 mm
FSS 4532	● 45 mm	32 mm	34 mm
FSS 4535	● 45 mm	35 mm	-
FSS 5713	● 57 mm	13 mm (start)	47 mm (knip)
FSS 5732	● 57 mm	32 mm	34 mm
FSS 5735	● 57 mm	35 mm	37 mm
FSS 5738	● 57 mm	38 mm	40 mm
FSS 5741	● 57 mm	41 mm	43 mm
FSS 5744	● 57 mm	44 mm	47 mm
FSS 7013	● 70 mm	13 mm (start)	60 mm (knip)

COMBIMATE SUPERFLEX HUIDPLAKKEN VLAK

Bij een stoma boven huidniveau. Met beige of witte pleisterrand. Doorsnede plak: 12 cm.
(flensmaat 70 mm: 15 cm.) Verpakt per 5 stuks



BESTELCODE BEIGE	BESTELCODE WIT	FLENSMAAT	STOMA OPENING	MAXIMALE OPENING
FFB 3813	FFW 3813	● 38 mm	13 mm (start)	28 mm (knip)
FFB 3822		● 38 mm	22 mm	24 mm
FFB 3825		● 38 mm	25 mm	27 mm
FFB 3828		● 38 mm	28 mm	-
FFB 4513	FFW 4513	● 45 mm	13 mm (start)	35 mm (knip)
FFB 4522		● 45 mm	22 mm	24 mm
FFB 4525		● 45 mm	25 mm	27 mm
FFB 4528		● 45 mm	28 mm	31 mm
FFB 4532		● 45 mm	32 mm	34 mm
FFB 4535		● 45 mm	35 mm	-
FFB 5713	FFW 5713	● 57 mm	13 mm (start)	47 mm (knip)
FFB 5732		● 57 mm	32 mm	34 mm
FFB 5735		● 57 mm	35 mm	37 mm
FFB 5738		● 57 mm	38 mm	40 mm
FFB 5741		● 57 mm	41 mm	43 mm
FFB 5744		● 57 mm	44 mm	47 mm
FFB 7013	FFW 7013	● 70 mm	13 mm (start)	60 mm (knip)

COMBIMATE SUPERSOFT XL PLAKKEN VLAK

Bij een (groot) stoma boven huidniveau of voor een betere hechting bij een groot huidoppervlak. Afmeting plak: 15 x 15 cm. Verpakt per 5 stuks.



BESTEL CODE	FLENS MAAT	STOMA OPENING	MAXIMALE OPENING
FSSL 4513	● 45 mm	13 mm (start)	35 mm (knip)
FSSL 5713	● 57 mm	13 mm (start)	47 mm (knip)
FSSL 7013	● 70 mm	13 mm (start)	60 mm (knip)
FSSL 8513	● 85 mm	13 mm (start)	75 mm (knip)
FSSL 10013	● 100 mm	13 mm (start)	90 mm (knip)

COMBIMATE CONVEX HUIDPLAKKEN

Bij een stoma op of onder huidniveau. Afmeting plak: 10,6 x 10,6 cm.
Verpakt per 5 stuks. Diepte convex: 4 mm.



BESTELCODE	FLENS MAAT	STOMA OPENING	MAXIMALE OPENING
FC 3813-20	● 38 mm	13 mm (start)	20 mm (knip)
FC 3816	● 38 mm	16 mm	18 mm
FC 3819	● 38 mm	19 mm	21 mm
FC 4513-30	● 45 mm	13 mm (start)	30 mm (knip)
FC 4522	● 45 mm	22 mm	24 mm
FC 4525	● 45 mm	25 mm	27 mm
FC 4528	● 45 mm	28 mm	31 mm
FC 5713-36	● 57 mm	13 mm (start)	36 mm (knip)
FC 5713-42	● 57 mm	13 mm (start)	42 mm (knip)
FC 5732	● 57 mm	32 mm	34 mm
FC 5735	● 57 mm	35 mm	37 mm
FC 5738	● 57 mm	38 mm	40 mm
FC 5741	● 57 mm	41 mm	42 mm
FC 7013-45	● 70 mm	13 mm	45 mm (knip)
FC 7013-55	● 70 mm	13 mm (start)	55 mm (knip)

COMBIMATE EXTRA CONVEX HUIDPLAKKEN

Bij een stoma op of onder huidniveau. Afmeting plak: 10,6 x 10,6 cm. Verpakt per 5 stuks. Diepte convex: 7 mm.

Alleen gebruiken indien stomaverpleegkundige buik en stoma hebben beoordeeld.



BESTELCODE	FLENS MAAT	STOMA OPENING	MAXIMALE OPENING
FXC 4513-22	● 45 mm	13 mm (start)	22 mm (knip)
FXC 4519	● 45 mm	19 mm	21 mm
FXC 4522	● 45 mm	22 mm	24 mm
FXC 5713-33	● 57 mm	13 mm (start)	33 mm (knip)
FXC 5725	● 57 mm	25 mm	27 mm
FXC 5728	● 57 mm	28 mm	31 mm
FXC 5732	● 57 mm	32 mm	34 mm
FXC 7013-45	● 70 mm	13 mm (start)	45 mm (knip)
FXC 7035	● 70 mm	35 mm	38 mm
FXC 7039	● 70 mm	39 mm	43 mm
FXC 7044	● 70 mm	44 mm	45 mm

COMBIMATE SOFT CONVEX HUIDPLAKKEN

Bij een stoma op of onder huidniveau. Afmeting plak: 10,6 x 10,6 cm. Verpakt per 5 stuks.



BESTELCODE	FLENS MAAT	DIEPTE CONVEX	STOMA OPENING	MAXIMALE OPENING
FSC 5713-36	● 57 mm	7,5 mm	13 mm (start)	36 mm (knip)
FSC 5716	● 57 mm	7 mm	16 mm	18 mm
FSC 5719	● 57 mm	7 mm	19 mm	21 mm
FSC 5722	● 57 mm	6,5 mm	22 mm	24 mm
FSC 5725	● 57 mm	6,5 mm	25 mm	29 mm
FSC 5730	● 57 mm	5 mm	30 mm	34 mm
FSC 5735	● 57 mm	4 mm	35 mm	40 mm
FSC 5741	● 57 mm	7 mm	41 mm	45 mm

COMBIMATE SOFT CONVEX OVAAL HUIDPLAKKEN

Bij een ovaal stoma op of onder huidniveau. Afmeting plak: 10,6 x 10,6 cm. Verpakt per 5 stuks. Diepte convex: 7 mm.



BESTELCODE	FLENSMAAT	STOMAOPENING	MAXIMALE OPENING
FSCO 5713-44	● 57 mm	13 mm (start)	44 x 27 mm (knip)
FSCO 7013-54	● 70 mm	13 mm (start)	54 x 37 mm (knip)

UNIEKE KENMERKEN

COMBIMATE OPEN ZAKJES: _____

- ✓ Extra lang werkend staaffilter (Afbeelding 1); darmgassen worden vanzelf reukloos afgevoerd.
- ✓ Beige zakje voorzien van een Gore-tex filtermembraan om doorleken of afgeven aan de kleding te voorkomen. (Afbeelding 1)
- ✓ Ledigbaar zakje met speciale SoftSafe klittenbandsluiting. U rolt de afvoeropening 5 slagen op, wrijft deze even aan en het zakje is hermetisch gesloten. (Afbeelding 2)
- ✓ Praktische 'Finger Pocket' (Afbeelding 3) om met één hand de afvoer eenvoudig te openen en te reinigen met de andere hand.
- ✓ U kunt het zakje inkorten door de sluiting één keer extra op te rollen en onder de voorzijde van het zakje te vouwen (Afbeelding 4)



COMBIMATE OPEN ZAKJES

Verpakt per 30 stuks.

LARGE/X-LARGE

Lengte (gesloten) zakje: 20 cm



BESTELCODE BEIGE	BESTELCODE BEIGE ZONDER FILTER	BESTELCODE BEIGE MET KIJKVENSTER	FLENS MAAT
ILBV 238			• 38 mm
ILBV 245	ILBV 245Z	ILTV 245	• 45 mm
ILBV 257	ILBV 257Z	ILTV 257	• 57 mm
ILBV 270		ILTV 270	• 70 mm
		IXLTV 285 (15 stuks)	• 85 mm
		IXLTV 2100 (15 stuks)	• 100 mm

MEDIUM-LARGE

Lengte (gesloten) zakje: 17 cm.



BESTELCODE BEIGE	FLENSMAAT
IMBV 238	• 38 mm
IMBV 245	• 45 mm
IMBV 257	• 57 mm

SMALL

Lengte (gesloten) zakje: 15,5 cm.



BESTELCODE BEIGE	FLENSMAAT
ISBV 245	• 45 mm
ISBV 257	• 57 mm

COMBIMATE OPEN ZAKKEN HIGH-OUTPUT

Sluiting naar keuze: clip of bodemkraantje. Inclusief nachtzakadapter en sluitclip. Verpakt per 30 stuks. Lengte zakje: 28 cm.



BESTELCODE BEIGE MET KIJKVENSTER	FLENSMAAT
ILT 245B	● 45 mm
ILT 257B	● 57 mm
ILT 270B	● 70 mm
IXLT 285B (15 stuks)	● 85 mm
IXLT 2100B (15 stuks)	● 100 mm

Fleximate

2-DELIG OPEN OPVANGSYSTEEM VLAK EN CONVEX

Het 2-delige FLEXIMATE systeem bestaat uit huidplakken en stomazakjes van EuroTec.

Deze plakken hebben een zeer huidvriendelijke en soepele kleeflaag. Ze zijn er met veel voorgestante stomaopeningen die gemakkelijk iets opgerekt kunnen worden. Een vlakke huidplak is bedoeld voor stoma's boven huidniveau. Bolle (convex) huidplakken zijn bedoeld voor stoma's op of onder huidniveau of als de vlakke huidplak lekkages geeft. De huidplak hecht het best als de huid nog iets klam is en heeft enige tijd nodig om goed vast te hechten. Voorverwarmen is niet nodig.

De zakjes zijn verkrijgbaar in verschillende maten en modellen. Ze klikken eenvoudig op de huidplak en te vergrendelen met een 'Lock Ring'. Hiervoor is praktisch geen kracht nodig. Ook bij een slappe buik is het opklikken gemakkelijk. Zakjes en plakken zijn ook te combineren met het Coloplast Sensura Click of Assura systeem.



UNIEKE KENMERKEN FLEXIMATE HUIDPLAK:

- ✓ Zeer huidvriendelijke kleeflaag van volledig hydrocolloïd van 1,4 mm dik, zonder toegevoegde synthetische rubbers, die zeer goed vocht kan absorberen. Hierdoor hecht de huidplak beter en blijft de huid in topconditie bij warm weer of inspannende activiteiten.
- ✓ De huidplak kan op een extreem gevoelige of reeds geïrriteerde huid worden toegepast.
- ✓ De huidplak is zeer comfortabel in het dragen, door de zeer zachte schuimtoplaag. [\[Afbeelding 1\]](#)
- ✓ Veel voorgestante stomaopeningen.
- ✓ Knippen is bijna nooit meer nodig omdat de stomaopening eenvoudig op te rekken is als deze iets te klein is of de stoma ovaal is. [\[Afbeelding 2\]](#)
- ✓ De oprekbare stomaopening snijdt niet in de stoma wanneer deze beweegt. [\[Afbeelding 2\]](#)
- ✓ Voor extra steun en fixatie hebben de plakken oogjes voor het aansluiten van een gordel.
- ✓ Diverse versies huidplakken 2-delig:
 - **SuperSoft** = vlakke huidplak van volledig hydrocolloïd.
 - **SuperFlex** = vlakke huidplak met beige pleisterrand.
 - **XL-plakken** = vlakke extra grote huidplak voor betere hechting bij grote huidoneffenheden, zoals een breuk.
 - **Convex** = bolle huidplak met een normale diepte van 4 mm en normale druk op de huid.
 - **Soft-Convex** = bolle huidplak met een diepte van 4 – 7,5 mm en zachte druk op de huid
 - **Extra-Convex** = bolle huidplak met een diepte van 7 mm en een hardere druk op de huid; speciaal voor zeer diepliggende stoma's of onvoldoende effect bij een andere soort convexiteit.

Alleen gebruiken indien stomaverpleegkundige buik en stoma hebben beoordeeld.



FLEXIMATE SUPERSOFT HUIDPLAKKEN VLAK

Bij een stoma boven huidniveau.

Afmeting plak: 10,6 x 10,6 cm. Verpakt per 5 stuks.



BESTEL CODE	FLENS MAAT	STOMA OPENING	MAXIMALE OPENING
FSS 4013	● 40 mm	13 mm (start)	28 mm (knip)
FSS 4022	● 40 mm	22 mm	24 mm
FSS 4025	● 40 mm	25 mm	27 mm
FSS 4028	● 40 mm	28 mm	30 mm
FSS 5013	● 50 mm	13 mm (start)	35 mm (knip)
FSS 5025	● 50 mm	25 mm	27 mm
FSS 5028	● 50 mm	28 mm	31 mm
FSS 5032	● 50 mm	32 mm	34 mm
FSS 5035	● 50 mm	35 mm	37 mm
FSS 5038	● 50 mm	38 mm	40 mm
FSS 6013	● 60 mm	13 mm (start)	47 mm (knip)
FSS 6032	● 60 mm	32 mm	34 mm
FSS 6035	● 60 mm	35 mm	37 mm
FSS 6038	● 60 mm	38 mm	40 mm
FSS 6041	● 60 mm	41 mm	43 mm
FSS 6044	● 60 mm	44 mm	46 mm
FSS 6047	● 60 mm	47 mm	50 mm

FLEXIMATE SUPERFLEX HUIDPLAKKEN VLAK

Bij een stoma boven huidniveau. Met beige pleisterrand
Doorsnede plak: 12 cm. Verpakt per 5 stuks.



BESTEL CODE	FLENS MAAT	STOMA OPENING	MAXIMALE OPENING
FFB 4013	● 40 mm	13 mm (start)	28 mm (knip)
FFB 4022	● 40 mm	22 mm	24 mm
FFB 4025	● 40 mm	25 mm	27 mm
FFB 4028	● 40 mm	28 mm	30mm
FFB 5013	● 50 mm	13 mm (start)	35 mm (knip)
FFB 5025	● 50 mm	25 mm	27 mm
FFB 5028	● 50 mm	28 mm	31 mm
FFB 5032	● 50 mm	32 mm	34 mm
FFB 5035	● 50 mm	35 mm	37 mm
FFB 5038	● 50 mm	38 mm	40 mm
FFB 6013	● 60 mm	13 mm (start)	47 mm (knip)
FFB 6032	● 60 mm	32 mm	34 mm
FFB 6035	● 60 mm	35 mm	37 mm
FFB 6038	● 60 mm	38 mm	40 mm
FFB 6041	● 60 mm	41 mm	43 mm
FFB 6044	● 60 mm	44 mm	46 mm
FFB 6047	● 60 mm	47 mm	50 mm

FLEXIMATE SUPERSOFT XL PLAKKEN VLAK

Bij een (groot) stoma boven huidniveau of voor een betere hechting bij een groot huidoppervlak. Afmeting plak: 15 x 15 cm. Verpakt per 5 stuks.



BESTELCODE	FLENSMAAT	STOMA OPENING	MAXIMALE OPENING
FSSL 5013	● 50 mm	13 mm (start)	40 mm (knip)
FSSL 6013	● 60 mm	13 mm (start)	50 mm (knip)

FLEXIMATE CONVEX HUIDPLAKKEN

Bij een stoma op of onder huidniveau. Afmeting plak: 10,6 x 10,6 cm. Verpakt per 5 stuks. Diepte convex: 4 mm.



BESTELCODE	FLENS MAAT	STOMA OPENING	MAXIMALE OPENING
FC 4013-20	● 40 mm	13 mm (start)	20 mm (knip)
FC 4016	● 40 mm	16 mm	18 mm
FC 4019	● 40 mm	19 mm	21 mm
FC 5013-30	● 50 mm	13 mm (start)	30 mm (knip)
FC 5022	● 50 mm	22 mm	24 mm
FC 5025	● 50 mm	25 mm	27 mm
FC 5028	● 50 mm	28 mm	31 mm
FC 6013-36	● 60 mm	13 mm (start)	36 mm (knip)
FC 6013-42	● 60 mm	13 mm (start)	42 mm (knip)
FC 6032	● 60 mm	32 mm	34 mm
FC 6035	● 60 mm	35 mm	37 mm
FC 6038	● 60 mm	38 mm	40 mm
FC 6041	● 60 mm	41 mm	42 mm

FLEXIMATE EXTRA CONVEX HUIDPLAKKEN

Bij een stoma op of onder huidniveau. Afmeting plak: 10,6 x 10,6 cm. Verpakt per 5 stuks. Diepte convex: 7 mm.

Alleen gebruiken indien stomaverpleegkundige buik en stoma hebben beoordeeld.



BESTELCODE	FLENS MAAT	STOMA OPENING	MAXIMALE OPENING
FXC 5013-22	● 50 mm	13 mm (start)	22 mm (knip)
FXC 5019	● 50 mm	19 mm	21 mm
FXC 5022	● 50 mm	22 mm	24 mm
FXC 6013-33	● 60 mm	13 mm (start)	33 mm (knip)
FXC 6025	● 60 mm	25 mm	27 mm
FXC 6028	● 60 mm	28 mm	31 mm
FXC 6032	● 60 mm	32 mm	33 mm

FLEXIMATE SOFT CONVEX HUIDPLAKKEN

Bij een stoma op of onder huidniveau.

Afmeting plak: 10,6 x 10,6 cm. Verpakt per 5 stuks.



BESTELCODE	FLENS MAAT	DIEPTE CONVEX	STOMAOPENING	MAXIMALE OPENING
FSC 6013-36	• 60 mm	7,5 mm	13 mm (start)	36 mm (knip)
FSC 6016	• 60 mm	7 mm	16 mm	18 mm
FSC 6019	• 60 mm	7 mm	19 mm	21 mm
FSC 6022	• 60 mm	6,5 mm	22 mm	24 mm
FSC 6025	• 60 mm	6,5 mm	25 mm	29 mm
FSC 6030	• 60 mm	5 mm	30 mm	34 mm
FSC 6035	• 60 mm	4 mm	35 mm	40 mm
FSC 6041	• 60 mm	4 mm	41 mm	45 mm

FLEXIMATE SOFT CONVEX OVAAL HUIDPLAK

Bij een ovaal stoma op of onder huidniveau.

Afmeting plak: 10,6 x 10,6 cm. Verpakt per 5 stuks.

Diepte convex: 7 mm.



BESTELCODE	FLENSMAAT	STOMA OPENING	MAXIMALE OPENING
FSCO 6013-44	• 60 mm	13 mm (start)	44 x 27 mm (knip)

UNIEKE KENMERKEN FLEXIMATE OPEN ZAKJES:

- ✓ Extra lang werkend staaffilter (Afbeelding 1); darmgassen worden vanzelf reukloos afgevoerd.
- ✓ Beige zakje voorzien van een Gore-tex filtermembraan om doorlekken of afgeven aan de kleding te voorkomen. (Afbeelding 1)
- ✓ Ledigbaar zakje met speciale SoftSafe klittenbandsluiting. U rolt de afvoeropening 5 slagen op, wrijft deze even aan en het zakje is hermetisch gesloten. (Afbeelding 2)
- ✓ Praktische 'Finger Pocket' (Afbeelding 3) om met één hand de afvoer eenvoudig te openen en te reinigen met de andere hand.
- ✓ U kunt het zakje inkorten door de sluiting één keer extra op te rollen en onder de voorzijde van het zakje te vouwen (Afbeelding 4)



FLEXIMATE OPEN ZAKJES

Verpakt per 30 stuks.

LARGE

Lengte (gesloten) zakje: 20 cm.



BESTELCODE BEIGE	FLENSMAAT
ILBV 240	• 40 mm
ILBV 250	• 50 mm
ILBV 260	• 60 mm

URINE

Urine zakjes worden gebruikt voor het opvangen van dunnere ontlasting. De zakjes kunnen gelegegd worden d.m.v. een kraantje.

Uromate

1-DELIGE URINE ZAKJES

Combi-mate

2-DELIG OPVANGSYSTEEM

Fleximate

2-DELIG OPVANGSYSTEEM

Het 1-delige opvangsysteem UROMATE bestaat uit urine stomazakjes. Deze zakjes hebben een zeer huidvriendelijke en soepele kleeflaag. Ze zijn er met veel voorgestante stomaopeningen die gemakkelijk iets opgerekt kunnen worden.

Een vlakke huidplak is bedoeld voor stoma's boven huidniveau. Bolle (convex) huidplakken zijn bedoeld voor stoma's op of onder huidniveau of als de vlakke huidplak lekkages geeft. De huidplak hecht het best als de huid nog iets klam is en heeft enige tijd nodig om goed vast te hechten. Voorverwarmen is niet nodig. De zakjes zijn verkrijgbaar in verschillende maten en modellen.



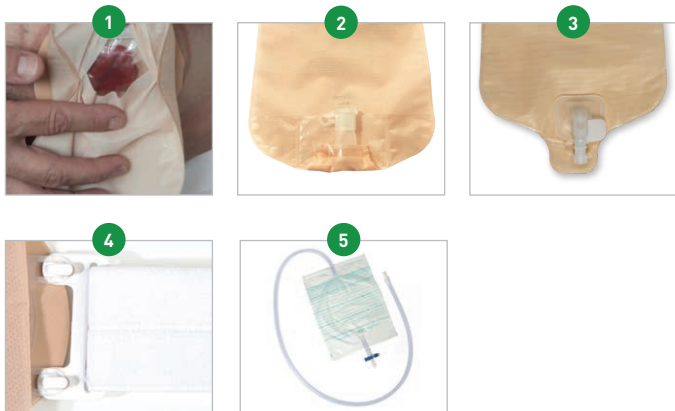
UNIEKE KENMERKEN VLAKKE HUIDPLAK: _____

- ✓ Zeer huidvriendelijke kleeflaag van volledig hydrocolloïd van 0,9 mm dik, zonder toegevoegde synthetische rubbers, die zeer goed vocht kan absorberen. Hierdoor hecht de huidplak beter en blijft de huid in topconditie bij warm weer of inspannende activiteiten.
- ✓ De huidplak kan op een extreem gevoelige of reeds geïrriteerde huid worden toegepast.
- ✓ De huidplak is zeer comfortabel in het dragen, door de zeer zachte schuimtoplaag. (Afbeelding 2)
- ✓ Veel voorgestante stomaopeningen.
- ✓ Knippen is bijna nooit meer nodig, omdat de stomaopening eenvoudig op te rekken is als deze iets te klein is of de stoma ovaal is. (Afbeelding 1)
- ✓ De oprekbare stomaopening snijdt niet in de stoma wanneer deze beweegt. (Afbeelding 1)
- ✓ Diverse versies huidplakken 1-delig:
 - **SuperSoft** = vlakke huidplak voor stoma's boven huidniveau.
 - **Soft-Convex** = bolle huidplak met een diepte van 4 - 7,5 mm en zachte druk op de huid voor stoma's op- of onder huidniveau of als de vlakke huidplak lekkages geeft



UNIEKE KENMERKEN UROSTOMIE ZAKJES MET VLAKKE KLEEFLAAG:

- ✓ Zakje met terugslagventiel, gemaakt van ritselarme folie.
- ✓ Beige zakje met kijkvenster, waardoor u de stoma tussentijds kunt inspecteren en het aanbrengen op de huid eenvoudiger is. (Afbeelding 1)
- ✓ Zakje met soepel bodemkraantje en een extra hoesje om het kraantje in op te bergen. (Afbeelding 2)
- ✓ Ook verkrijgbaar met frontkraantje, speciaal voor mensen met minder goede handfunctie. (Afbeelding 3)
- ✓ Voor extra steun en fixatie zijn er ook zakjes met een ingebouwde soepele plaat met gordelaansluiting voor onze brede gordel (zie aanvullende hulpmiddelen). (Afbeelding 4)
- ✓ Bijpassende nachtzak beschikbaar die direct op het kraantje past. Zie hulpmiddelen pagina 117 (Afbeelding 5)



UROMATE UROSTOMIEZAKJES MET VLAKKE KLEEFLAAG - BODEMKRAANTJE

Vlakke huidplak voor stoma boven huidniveau. Verpakt per 20 stuks.

LARGE

Inhoud: 500 ml. Lengte (gesloten) zakje: 21 cm.



BESTELCODE BEIGE MET KIJKVENSTER	STOMA OPENING	MAXIMALE OPENING
ULT 113B	13-60 mm	60 mm (knip)
ULT 119B	19 mm	21 mm
ULT 122B	22 mm	24 mm
ULT 125B	25 mm	27 mm
ULT 128B	28 mm	31 mm
ULT 132B	32 mm	34 mm
ULT 135B	35 mm	37 mm
ULT 138B	38 mm	60 mm (knip)



Beschikbaar vanaf zomer 2019.

BESTELCODE BEIGE MET KIJKVENSTER EN GORDELAANSLUITING	STOMA OPENING	MAXIMALE OPENING
ULTP 113B-35	13 mm (start)	35 mm (knip)
ULTP 113B-44	13 mm (start)	44 mm (knip)
ULTP 113B-54	13 mm (start)	54 mm (knip)

UROMATE UROSTOMIEZAKJES MET VLAKKE KLEEFLAAG - BODEMKRAANTJE

Vlakke huidplak voor stoma boven huidniveau. Verpakt per 20 stuks.

MEDIUM

Inhoud: 375 ml. Lengte (gesloten) zakje: 18,5 cm.



BESTELCODE MET KIJKVENSTER	STOMA OPENING	MAXIMALE OPENING
UMT 113B	13 mm	60 mm (knip)

X-SMALL

Inhoud: 150 ml. Lengte (gesloten) zakje: 20,5 cm.



BESTELCODE TRANSPARANT	STOMA OPENING	MAXIMALE OPENING
UXST 110B	10 mm	50 mm (knip)

UROMATE UROSTOMIEZAKJES MET VLAKKE KLEEFLAAG - FRONTKRAANTJE

Vlakke huidplak voor stoma boven huidniveau. Verpakt per 20 stuks.

LARGE

Inhoud: 500 ml. Lengte zakje: 25 cm.



BESTELCODE BEIGE MET KIJKVENSTER	STOMA OPENING	MAXIMALE OPENING
ULT 113F	13-60 mm	60 mm (knip)
ULT 119F	19 mm	21 mm
ULT 122F	22 mm	24 mm
ULT 125F	25 mm	27 mm

MEDIUM

Inhoud: 375 ml. Lengte zakje: 21 cm.



BESTELCODE BEIGE MET KIJKVENSTER	STOMA OPENING	MAXIMALE OPENING
UMT 113F	13 mm	60 mm (knip)

UNIEKE KENMERKEN SOFT-CONVEX HUIDPLAK:

- ✔ Zeer huidvriendelijke kleeflaag van volledig hydrocolloïd van 0,9 mm dik, zonder toegevoegde synthetische rubbers, die zeer goed vocht kan absorberen. Hierdoor hecht de huidplak beter en blijft de huid in topconditie bij warm weer of inspannende activiteiten.
- ✔ De huidplak kan op een extreem gevoelige of reeds geïrriteerde huid worden toegepast.
- ✔ Soft-Convex = bolle huidplak met een diepte van 4 – 7,5 mm en zachte druk op de huid
- ✔ De huidplak is zeer comfortabel in het dragen, door de zeer zachte schuimtoplaag en de extreem soepele bolle kleeflaag (soft-convex). (Afbeelding 1)
- ✔ Veel voorgestante stomaopeningen; de druk van de bolling wordt zo dicht mogelijk bij de stoma gegeven voor een beter effect.
- ✔ Knippen is bijna nooit meer nodig, omdat de stomaopening eenvoudig op te rekken is als deze iets te klein is of de stoma ovaal is. (Afbeelding 2)
- ✔ De oprekbare stomaopening snijdt niet in de stoma wanneer deze beweegt. (Afbeelding 2)
- ✔ Unieke 4-punts gordelaansluiting. (Afbeelding 3)



UNIEKE KENMERKEN UROSTOMIE ZAKJES MET BOLLE KLEEFLAAG:

- ✔ Zakje met terugslagventiel, gemaakt van ritselarm folie.
- ✔ Beige zakje met kijkvenster, waardoor u de stoma tussentijds kunt inspecteren en het aanbrengen op de huid eenvoudiger is. (Afbeelding 1)
- ✔ Zakje met soepel bodemkraantje en een extra hoesje om het kraantje in op te bergen. (Afbeelding 2)
- ✔ Bijpassende nachtzak beschikbaar die direct op het kraantje past. Zie hulpmiddelen pagina 117 (Afbeelding 3)



UROMATE UROSTOMIEZAKJES MET BOLLE KLEEFLAAG

Bolle huidplak voor stoma op of onder huidniveau.
Verpakt per 10 stuks.

LARGE BEIGE MET KIJKVENSTER

Inhoud: 500 ml. Lengte (gesloten) zakje: 21 cm.



BESTELCODE	STOMAOPENING	MAXIMALE OPENING
ULTC 113B-35	13 mm (start)	35 mm (knip)
ULTC 113B-44	13 mm (start)	44 mm (knip)
ULTC 116B	16 mm	18 mm
ULTC 119B	19 mm	21 mm
ULTC 122B	22 mm	24 mm
ULTC 125B	25 mm	27 mm
ULTC 128B	28 mm	31 mm
ULTC 132B	32 mm	34 mm
ULTC 135B	35 mm	37 mm
ULTC 138B	38 mm	41 mm

UROMATE UROSTOMIEZAKJES MET BOLLE KLEEFLAAG OVAAL

Bolle huidplak voor ovaal stoma op of onder huidniveau.
Verpakt per 10 stuks.

LARGE BEIGE MET KIJKVENSTER

Inhoud: 500 ml. Lengte (gesloten) zakje: 21 cm.



BESTELCODE	STOMAOPENING	MAXIMALE OPENING
ULTCO 113B-44	13 mm (start)	44 x 29 mm (knip)

Combimate

2-DELIG URINE OPVANGSYSTEEM VLAK EN CONVEX

Het 2-delige COMBIMATE systeem bestaat uit huidplakken en stomazakjes van EuroTec. Deze plakken hebben een zeer huidvriendelijke en soepele kleeflaag. Ze zijn er met veel voorgestane stomaopeningen die gemakkelijk iets opgerekt kunnen worden. Een vlakke huidplak is bedoeld voor stoma's boven huidniveau. Bolle (convex) huidplakken zijn bedoeld voor stoma's op of onder huidniveau of als de vlakke huidplak lekkages geeft. De huidplak hecht het best als de huid nog iets klam is en heeft enige tijd nodig om goed vast te hechten. Voorverwarmen is niet nodig.

De zakjes zijn verkrijgbaar in verschillende maten en modellen. Ze klikken eenvoudig op de huidplak, zoals het Tupperware® kliksysteem. Hiervoor is maar weinig kracht nodig. Ook bij een slappe buik is het opklikken gemakkelijk. Zakjes en plakken zijn ook te combineren met het ConvaTec Natura systeem.



UNIEKE KENMERKEN COMBIMATE HUIDPLAK:

- ✔ Zeer huidvriendelijke kleeflaag van volledig hydrocolloïd van 1,4 mm dik, zonder toegevoegde synthetische rubbers, die zeer goed vocht kan absorberen. Hierdoor hecht de huidplak beter en blijft de huid in topconditie bij warm weer of inspannende activiteiten.
- ✔ De huidplak kan op een extreem gevoelige of reeds geïrriteerde huid worden toegepast.
- ✔ De huidplak is zeer comfortabel in het dragen, door de zeer zachte schuimtoplaag. [\[Afbeelding 1\]](#)
- ✔ Veel voorgestante stomaopeningen.
- ✔ Knippen is bijna nooit meer nodig omdat de stomaopening eenvoudig op te rekken is als deze iets te klein is of de stoma ovaal is. [\[Afbeelding 2\]](#)
- ✔ De oprekbare stomaopening snijdt niet in de stoma wanneer deze beweegt. [\[Afbeelding 2\]](#)
- ✔ Diverse versies huidplakken 2-delig:
 - **SuperSoft** = vlakke huidplak van volledig hydrocolloïd.
 - **SuperFlex** = vlakke huidplak met witte of beige pleisterrand.
 - **XL-plakken** = vlakke extra grote huidplak voor betere hechting bij grote huidoneffenheden, zoals een breuk.
 - **Convex** = bolle huidplak met een normale diepte van 4 mm en normale druk op de huid.
 - **Soft-Convex** = bolle huidplak met een diepte van 4 – 7,5 mm en zachte druk op de huid
 - **Extra-Convex** = bolle huidplak met een diepte van 7 mm en een hardere druk op de huid; speciaal voor zeer diepliggende stoma's of onvoldoende effect bij een andere soort convexiteit.

Alleen gebruiken indien stomaverpleegkundige buik en stoma hebben beoordeeld.



COMBIMATE SUPERSOFT HUIDPLAKKEN VLAK

Bij een stoma boven huidniveau. Afmeting plak: 10,6 x 10,6 cm. Verpakt per 5 stuks.



BESTEL CODE	FLENS MAAT	STOMA OPENING	MAXIMALE OPENING
FSS 3813	● 38 mm	13 mm (start)	28 mm (knip)
FSS 3822	● 38 mm	22 mm	24 mm
FSS 3825	● 38 mm	25 mm	27 mm
FSS 3828	● 38 mm	28 mm	-
FSS 4513	● 45 mm	13 mm (start)	35 mm (knip)
FSS 4522	● 45 mm	22 mm	24 mm
FSS 4525	● 45 mm	25 mm	27 mm
FSS 4528	● 45 mm	28 mm	31 mm
FSS 4532	● 45 mm	32 mm	34 mm
FSS 4535	● 45 mm	35 mm	-
FSS 5713	● 57 mm	13 mm (start)	47 mm (knip)
FSS 5732	● 57 mm	32 mm	34 mm
FSS 5735	● 57 mm	35 mm	37 mm
FSS 5738	● 57 mm	38 mm	40 mm
FSS 5741	● 57 mm	41 mm	43 mm
FSS 5744	● 57 mm	44 mm	47 mm
FSS 7013	● 70 mm	13 mm (start)	60 mm (knip)

COMBIMATE SUPERFLEX HUIDPLAKKEN VLAK

Bij een stoma boven huidniveau. Met beige of witte pleisterrand. Doorsnede plak: 12 cm. (flensmaat 70 mm: 15 cm.) Verpakt per 5 stuks



BESTELCODE BEIGE	BESTELCODE WIT	FLENSMAAT	STOMA OPENING	MAXIMALE OPENING
FFB 3813	FFW 3813	● 38 mm	13 mm (start)	28 mm (knip)
FFB 3822		● 38 mm	22 mm	24 mm
FFB 3825		● 38 mm	25 mm	27 mm
FFB 3828		● 38 mm	28 mm	-
FFB 4513	FFW 4513	● 45 mm	13 mm (start)	35 mm (knip)
FFB 4522		● 45 mm	22 mm	24 mm
FFB 4525		● 45 mm	25 mm	27 mm
FFB 4528		● 45 mm	28 mm	31 mm
FFB 4532		● 45 mm	32 mm	34 mm
FFB 4535		● 45 mm	35 mm	-
FFB 5713	FFW 5713	● 57 mm	13 mm (start)	47 mm (knip)
FFB 5732		● 57 mm	32 mm	34 mm
FFB 5735		● 57 mm	35 mm	37 mm
FFB 5738		● 57 mm	38 mm	40 mm
FFB 5741		● 57 mm	41 mm	43 mm
FFB 5744		● 57 mm	44 mm	47 mm
FFB 7013	FFW 7013	● 70 mm	13 mm (start)	60 mm (knip)

COMBIMATE SUPERSOFT XL PLAKKEN VLAK

Bij een (groot) stoma boven huidniveau of voor een betere hechting bij een groot huidoppervlak. Afmeting plak: 15 x 15 cm. Verpakt per 5 stuks.



BESTEL CODE	FLENS MAAT	STOMA OPENING	MAXIMALE OPENING
FSSL 4513	● 45 mm	13 mm (start)	35 mm (knip)
FSSL 5713	● 57 mm	13 mm (start)	47 mm (knip)
FSSL 7013	● 70 mm	13 mm (start)	60 mm (knip)
FSSL 8513	● 85 mm	13 mm (start)	75 mm (knip)
FSSL 10013	● 100 mm	13 mm (start)	90 mm (knip)

COMBIMATE CONVEX HUIDPLAKKEN

Bij een stoma op of onder huidniveau. Afmeting plak: 10,6 x 10,6 cm. Verpakt per 5 stuks. Diepte convex: 4 mm.



BESTELCODE	FLENS MAAT	STOMA OPENING	MAXIMALE OPENING
FC 3813-20	● 38 mm	13 mm (start)	20 mm (knip)
FC 3816	● 38 mm	16 mm	18 mm
FC 3819	● 38 mm	19 mm	21 mm
FC 4513-30	● 45 mm	13 mm (start)	30 mm (knip)
FC 4522	● 45 mm	22 mm	24 mm
FC 4525	● 45 mm	25 mm	27 mm
FC 4528	● 45 mm	28 mm	31 mm
FC 5713-36	● 57 mm	13 mm (start)	36 mm (knip)
FC 5713-42	● 57 mm	13 mm (start)	42 mm (knip)
FC 5732	● 57 mm	32 mm	34 mm
FC 5735	● 57 mm	35 mm	37 mm
FC 5738	● 57 mm	38 mm	40 mm
FC 5741	● 57 mm	41 mm	42 mm
FC 7013-45	● 70 mm	13 mm	45 mm (knip)
FC 7013-55	● 70 mm	13 mm (start)	55 mm (knip)

COMBIMATE EXTRA CONVEX HUIDPLAKKEN

Bij een stoma op of onder huidniveau. Afmeting plak: 10,6 x 10,6 cm. Verpakt per 5 stuks. Diepte convex: 7 mm.

Alleen gebruiken indien stomaverpleegkundige buik en stoma hebben beoordeeld.



BESTELCODE	FLENS MAAT	STOMA OPENING	MAXIMALE OPENING
FXC 4513-22	● 45 mm	13 mm (start)	22 mm (knip)
FXC 4519	● 45 mm	19 mm	21 mm
FXC 4522	● 45 mm	22 mm	24 mm
FXC 5713-33	● 57 mm	13 mm (start)	33 mm (knip)
FXC 5725	● 57 mm	25 mm	27 mm
FXC 5728	● 57 mm	28 mm	31 mm
FXC 5732	● 57 mm	32 mm	34 mm
FXC 7013-45	● 70 mm	13 mm (start)	45 mm (knip)
FXC 7035	● 70 mm	35 mm	38 mm
FXC 7039	● 70 mm	39 mm	43 mm
FXC 7044	● 70 mm	44 mm	45 mm

COMBIMATE SOFT CONVEX HUIDPLAKKEN

Bij een stoma op of onder huidniveau. Afmeting plak: 10,6 x 10,6 cm. Verpakt per 5 stuks.



BESTELCODE	FLENS MAAT	DIEPTE CONVEX	STOMA OPENING	MAXIMALE OPENING
FSC 5713-36	● 57 mm	7,5 mm	13 mm (start)	36 mm (knip)
FSC 5716	● 57 mm	7 mm	16 mm	18 mm
FSC 5719	● 57 mm	7 mm	19 mm	21 mm
FSC 5722	● 57 mm	6,5 mm	22 mm	24 mm
FSC 5725	● 57 mm	6,5 mm	25 mm	29 mm
FSC 5730	● 57 mm	5 mm	30 mm	34 mm
FSC 5735	● 57 mm	4 mm	35 mm	40 mm
FSC 5741	● 57 mm	7 mm	41 mm	45 mm

COMBIMATE SOFT CONVEX OVAAL HUIDPLAKKEN

Bij een ovaal stoma op of onder huidniveau. Afmeting plak: 10,6 x 10,6 cm. Verpakt per 5 stuks. Diepte convex: 7 mm.



BESTELCODE	FLENSMAAT	STOMAOPENING	MAXIMALE OPENING
FSC0 5713-44	● 57 mm	13 mm (start)	44 x 27 mm (knip)
FSC0 7013-54	● 70 mm	13 mm (start)	54 x 37 mm (knip)

UNIEKE KENMERKEN

COMBIMATE URINE ZAKJES: _____

- ✓ Zakje met terugslagventiel, gemaakt van ritselarme folie.
- ✓ Beige zakje met kijkvenster, waardoor u de stoma tussentijds kunt inspecteren. (Afbeelding 1)
- ✓ Zakje met soepel bodemkraantje en een extra hoesje om het kraantje in op te bergen. (Afbeelding 2)
- ✓ Ook verkrijgbaar met frontkraantje, speciaal voor mensen met minder goede handfunctie. (Afbeelding 3)
- ✓ Bijpassende nachtzak beschikbaar die direct op het kraantje past. Zie hulpmiddelen pagina 117 (Afbeelding 4)



COMBIMATE UROSTOMIEZAKJES MET BODEMKRAANTJE

Verpakt per 20 stuks.

LARGE

Inhoud 500 ml. Lengte (gesloten) zakje: 21 cm.



BESTELCODE BEIGE MET KIJKVENSTER	FLENSMAAT
ULT 238B	• 38 mm
ULT 245B	• 45 mm
ULT 257B	• 57 mm
ULT 270B	• 70 mm

MEDIUM

Inhoud 375 ml. Lengte (gesloten) zakje: 18,5 cm.



BESTELCODE BEIGE MET KIJKVENSTER	FLENSMAAT
UMT 238B	• 38 mm
UMT 245B	• 45 mm
UMT 257B	• 57 mm

X-SMALL

Inhoud 150 ml. Lengte zakje: 20 cm.



BESTELCODE TRANSPARANT	FLENSMAAT
UXST 238B	• 38 mm
UXST 245B	• 45 mm

COMBIMATE UROSTOMIEZAKJES MET FRONTKRAANTJE

Verpakt per 20 stuks.

LARGE

Inhoud 500 ml. Lengte zakje: 25 cm.



BESTELCODE BEIGE MET KIJKVENSTER	FLENSMAAT
ULT 238F	• 38 mm
ULT 245F	• 45 mm
ULT 257F	• 57 mm

MEDIUM

Inhoud 375 ml. Lengte zakje: 21 cm.



BESTELCODE BEIGE MET KIJKVENSTER	FLENSMAAT
UMT 238F	• 38 mm
UMT 245F	• 45 mm

Fleximate

2-DELIG URINE OPVANGSISTEEM VLAK EN CONVEX

Het 2-delige FLEXIMATE systeem bestaat uit huidplakken en stoma's van EuroTec. Deze plakken hebben een zeer huidvriendelijke en soepele kleeflaag. Ze zijn er met veel voorgestante stomaopeningen die gemakkelijk iets opgerekt kunnen worden. Een vlakke huidplak is bedoeld voor stoma's boven huidniveau. Bolle (convex) huidplakken zijn bedoeld voor stoma's op of onder huidniveau of als de vlakke huidplak lekkages geeft. De huidplak hecht het best als de huid nog iets klam is en heeft enige tijd nodig om goed vast te hechten. Voorverwarmen is niet nodig.

De zakjes zijn verkrijgbaar in verschillende maten en modellen. Ze klikken eenvoudig op de huidplak en te vergrendelen met een 'Lock Ring'. Hiervoor is praktisch geen kracht nodig. Ook bij een slappe buik is het opklikken gemakkelijk. Zakjes en plakken zijn ook te combineren met het Coloplast Sensura Click of Assura systeem.



UNIEKE KENMERKEN FLEXIMATE HUIDPLAK:

- ✓ Zeer huidvriendelijke kleeflaag van volledig hydrocolloïd van 1,4 mm dik, zonder toegevoegde synthetische rubbers, die zeer goed vocht kan absorberen. Hierdoor hecht de huidplak beter en blijft de huid in topconditie bij warm weer of inspannende activiteiten.
- ✓ De huidplak kan op een extreem gevoelige of reeds geïrriteerde huid worden toegepast.
- ✓ De huidplak is zeer comfortabel in het dragen, door de zeer zachte schuimtoplaag. [Afbeelding 1]
- ✓ Veel voorgestante stomaopeningen.
- ✓ Knippen is bijna nooit meer nodig omdat de stomaopening eenvoudig op te rekken is als deze iets te klein is of de stoma ovaal is. [Afbeelding 2]
- ✓ De oprekbare stomaopening snijdt niet in de stoma wanneer deze beweegt. [Afbeelding 2]
- ✓ Voor extra steun en fixatie hebben de plakken oogjes voor het aansluiten van een gordel.
- ✓ Diverse versies huidplakken 2-delig:
 - **SuperSoft** = vlakke huidplak van volledig hydrocolloïd.
 - **SuperFlex** = vlakke huidplak met beige pleisterrand.
 - **XL-plakken** = vlakke extra grote huidplak voor betere hechting bij grote huidoneffenheden, zoals een breuk.
 - **Convex** = bolle huidplak met een normale diepte van 4 mm en normale druk op de huid.
 - **Soft-Convex** = bolle huidplak met een diepte van 4 – 7,5 mm en zachte druk op de huid
 - **Extra-Convex** = bolle huidplak met een diepte van 7 mm en een hardere druk op de huid; speciaal voor zeer diepliggende stoma's of onvoldoende effect bij een andere soort convexiteit.

Alleen gebruiken indien stomaverpleegkundige buik en stoma hebben beoordeeld.



FLEXIMATE SUPERSOFT HUIDPLAKKEN VLAK

Bij een stoma boven huidniveau.

Afmeting plak: 10,6 x 10,6 cm. Verpakt per 5 stuks.



BESTEL CODE	FLENS MAAT	STOMA OPENING	MAXIMALE OPENING
FSS 4013	● 40 mm	13 mm (start)	28 mm (knip)
FSS 4022	● 40 mm	22 mm	24 mm
FSS 4025	● 40 mm	25 mm	27 mm
FSS 4028	● 40 mm	28 mm	30 mm
FSS 5013	● 50 mm	13 mm (start)	35 mm (knip)
FSS 5025	● 50 mm	25 mm	27 mm
FSS 5028	● 50 mm	28 mm	31 mm
FSS 5032	● 50 mm	32 mm	34 mm
FSS 5035	● 50 mm	35 mm	37 mm
FSS 5038	● 50 mm	38 mm	40 mm
FSS 6013	● 60 mm	13 mm (start)	47 mm (knip)
FSS 6032	● 60 mm	32 mm	34 mm
FSS 6035	● 60 mm	35 mm	37 mm
FSS 6038	● 60 mm	38 mm	40 mm
FSS 6041	● 60 mm	41 mm	43 mm
FSS 6044	● 60 mm	44 mm	46 mm
FSS 6047	● 60 mm	47 mm	50 mm

FLEXIMATE SUPERFLEX HUIDPLAKKEN VLAK

Bij een stoma boven huidniveau. Met beige pleistertrand
Doorsnede plak: 12 cm. Verpakt per 5 stuks.



BESTEL CODE	FLENS MAAT	STOMA OPENING	MAXIMALE OPENING
FFB 4013	● 40 mm	13 mm (start)	28 mm (knip)
FFB 4022	● 40 mm	22 mm	24 mm
FFB 4025	● 40 mm	25 mm	27 mm
FFB 4028	● 40 mm	28 mm	30mm
FFB 5013	● 50 mm	13 mm (start)	35 mm (knip)
FFB 5025	● 50 mm	25 mm	27 mm
FFB 5028	● 50 mm	28 mm	31 mm
FFB 5032	● 50 mm	32 mm	34 mm
FFB 5035	● 50 mm	35 mm	37 mm
FFB 5038	● 50 mm	38 mm	40 mm
FFB 6013	● 60 mm	13 mm (start)	47 mm (knip)
FFB 6032	● 60 mm	32 mm	34 mm
FFB 6035	● 60 mm	35 mm	37 mm
FFB 6038	● 60 mm	38 mm	40 mm
FFB 6041	● 60 mm	41 mm	43 mm
FFB 6044	● 60 mm	44 mm	46 mm
FFB 6047	● 60 mm	47 mm	50 mm

FLEXIMATE SUPERSOFT XL PLAKKEN VLAK

Bij een (groot) stoma boven huidniveau of voor een betere hechting bij een groot huidoppervlak. Afmeting plak: 15 x 15 cm. Verpakt per 5 stuks.



BESTELCODE	FLENSMAAT	STOMA OPENING	MAXIMALE OPENING
FSSL 5013	● 50 mm	13 mm (start)	40 mm (knip)
FSSL 6013	● 60 mm	13 mm (start)	50 mm (knip)

FLEXIMATE CONVEX HUIDPLAKKEN

Bij een stoma op of onder huidniveau. Afmeting plak: 10,6 x 10,6 cm. Verpakt per 5 stuks. Diepte convex: 4 mm.



BESTELCODE	FLENS MAAT	STOMA OPENING	MAXIMALE OPENING
FC 4013-20	● 40 mm	13 mm (start)	20 mm (knip)
FC 4016	● 40 mm	16 mm	18 mm
FC 4019	● 40 mm	19 mm	21 mm
FC 5013-30	● 50 mm	13 mm (start)	30 mm (knip)
FC 5022	● 50 mm	22 mm	24 mm
FC 5025	● 50 mm	25 mm	27 mm
FC 5028	● 50 mm	28 mm	31 mm
FC 6013-36	● 60 mm	13 mm (start)	36 mm (knip)
FC 6013-42	● 60 mm	13 mm (start)	42 mm (knip)
FC 6032	● 60 mm	32 mm	34 mm
FC 6035	● 60 mm	35 mm	37 mm
FC 6038	● 60 mm	38 mm	40 mm
FC 6041	● 60 mm	41 mm	42 mm

FLEXIMATE EXTRA CONVEX HUIDPLAKKEN

Bij een stoma op of onder huidniveau. Afmeting plak: 10,6 x 10,6 cm. Verpakt per 5 stuks. Diepte convex: 7 mm.

Alleen gebruiken indien stomaverpleegkundige buik en stoma hebben beoordeeld.



BESTELCODE	FLENS MAAT	STOMA OPENING	MAXIMALE OPENING
FXC 5013-22	● 50 mm	13 mm (start)	22 mm (knip)
FXC 5019	● 50 mm	19 mm	21 mm
FXC 5022	● 50 mm	22 mm	24 mm
FXC 6013-33	● 60 mm	13 mm (start)	33 mm (knip)
FXC 6025	● 60 mm	25 mm	27 mm
FXC 6028	● 60 mm	28 mm	31 mm
FXC 6032	● 60 mm	32 mm	33 mm

FLEXIMATE SOFT CONVEX HUIDPLAKKEN

Bij een stoma op of onder huidniveau.

Afmeting plak: 10,6 x 10,6 cm. Verpakt per 5 stuks.



BESTELCODE	FLENS MAAT	DIEPTE CONVEX	STOMAOPENING	MAXIMALE OPENING
FSC 6013-36	• 60 mm	7,5 mm	13 mm (start)	36 mm (knip)
FSC 6016	• 60 mm	7 mm	16 mm	18 mm
FSC 6019	• 60 mm	7 mm	19 mm	21 mm
FSC 6022	• 60 mm	6,5 mm	22 mm	24 mm
FSC 6025	• 60 mm	6,5 mm	25 mm	29 mm
FSC 6030	• 60 mm	5 mm	30 mm	34 mm
FSC 6035	• 60 mm	4 mm	35 mm	40 mm
FSC 6041	• 60 mm	4 mm	41 mm	45 mm

FLEXIMATE SOFT CONVEX OVAAL HUIDPLAK

Bij een ovaal stoma op of onder huidniveau.

Afmeting plak: 10,6 x 10,6 cm. Verpakt per 5 stuks.

Diepte convex: 7 mm.



BESTELCODE	FLENSMAAT	STOMA OPENING	MAXIMALE OPENING
FSCO 6013-44	• 60 mm	13 mm (start)	44 x 27 mm (knip)

UNIEKE KENMERKEN

FLEXIMATE URINE ZAKJES: _____

- ✓ Zakje met terugslagventiel, gemaakt van ritselarme folie.
- ✓ Beige zakje met kijkvenster, waardoor u de stoma tussentijds kunt inspecteren. (Afbeelding 1)
- ✓ Zakje met soepel bodemkraantje en een extra hoesje om het kraantje in op te bergen. (Afbeelding 2)
- ✓ Bijpassende nachtzak beschikbaar die direct op het kraantje past. Zie hulpmiddelen pagina 117 (Afbeelding 3)



FLEXIMATE URINE ZAKJES

Verpakt per 30 stuks.

LARGE

Lengte (gesloten) zakje: 20 cm.



BESTELCODE BEIGE MET KIJVENSTER	FLENSMAAT
ULT 240B	• 40 mm
ULT 250B	• 50 mm
ULT 260B	• 60 mm

POST-OP/FISTEL

GESLOTEN

OPEN

URINE

POST-OP/FISTEL

HULPMIDDELEN

BASICLIJN

ILEOMATE POST-OP/FISTEL ZAKKEN MET VLAKKE OVALE KLEEFLAAG EN WERKLUIK

Voor wonden, fistels en stoma's. Ovale huidplak horizontaal of verticaal voor extra groot kleefoppervlak. Werkluik met diameter van 100 mm dat vastzit aan de zak. Sluiting naar keuze: clip of bodemkraantje. Inclusief 10 nachtzak-adapters en 10 sluitclips. Verpakt per 10 stuks.



X-LARGE

Inhoud: 550 ml. Lengte zak: 28 cm.

BESTELCODE	STOMAOPENING	MAXIMALE OPENING
POH 110B	10 mm	70 x 110 mm horizontaal (knip)
POV 110B	10 mm	110 x 70 mm verticaal (knip)

HULPMIDDELEN

OPVULMIDDELEN

FIXATIEMIDDELEN

GORDELS EN STEUNBANDEN

HUIDBESCHERMING

DIVERSE HULPMIDDELEN

GESLOTEN

OPEN

URINE

POST-OP/FISTEL

HULPMIDDELEN

BASICLIJN

OPVULMIDDELEN

OPVULMIDDELEN WORDEN GEBRUIKT ALS:

- ✓ U regelmatig lekkages heeft.
- ✓ Uw buikoppervlak rond uw stoma niet regelmatig is, bv. door plooiën of littekens.
- ✓ Uw stoma wat kantelt.

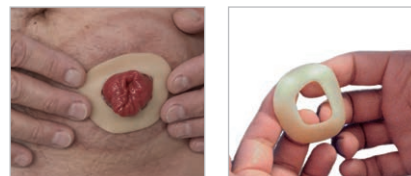
Als u ziet dat er regelmatig ontlasting/urine onder uw huidplak zit, duidt dit op een beginnende lekkage. Ook al komt de ontlasting/urine nog niet onder uw plak door naar buiten toe.

OPTIES:

- De klassieke vorm: hydrocolloïdpasta in een tube: Ostomate stomapasta.
- De vaste vorm: hydrocolloïd in wiggetjes vorm of zelf te knippen: Varimate Dubbel.
- De moderne vorm: kneedbaar hydrocolloïd dat bestand is tegen vocht en agressieve output (urine /dunne ontlasting). U legt als het ware een dijke rondom uw stoma, als een barrière: Varimate Resist.

VARIMATE RESIST

Dubbelzijdig klevend hydrocolloïd dat eenvoudig te kneden, oprekken en te modelleren is met de handen. Het blijft kleven en in de opgerekte vorm! Lost niet op en is makkelijk te verwijderen, tegelijk met de plak. Bevat synthetische rubbers: hecht niet op een vochtige huid!



BESTEL CODE	AFMETING	VERPAKT PER	OMSCHRIJVING	GESCHIKT VOOR
VMR 0125	1 x 25 cm	10 stuks	Pasta strip 1,3 mm dun	Kleine plooi tjes of putjes
VMR 5018	50/18 mm	20 stuks	Pastaschijf 2,4 mm dik	Rondom de stoma
VMR 7025	70/25 mm	20 stuks	Pastaschijf 2,4 mm dik	Rondom de stoma
VMR EYE	100/50/18 mm	10 stuks	Pasta oog 2,4 mm dik	Rond de stoma én grotere plooi naast de stoma
VMDR 1010	10 x 10 cm	5 stuks	Plak 2,4 mm dik	Zelf te knippen vormen

VARIMATE DUBBEL

Dubbelzijdig klevend hydrocolloïd dat vooral geschikt is voor het opvullen van kleine plooitjes naast de stoma (wiggetjes) of voor het opvullen van grotere plooien en kuilen zodat opvangmateriaal goed aangebracht kan worden. Bijvoorbeeld bij een Platzbauch of littekens vlak naast de stoma. Kan in lagen worden aangebracht. Hecht ook goed op een vochtige huid!



VMW 60



VMW 40

BESTEL CODE	AFMETING	VERPAKT PER	OMSCHRIJVING	GESCHIKT VOOR
VMW 40	3,7 x 3,1 mm	5 x 8 stuks	Wiggetje large	Kleine plooitjes
VMW 60	3,5 x 2 mm	5 x 12 stuks	Wiggetje small	Kleine plooitjes
VMD 0522	5 x 22 cm	20 stuks	Strip 1,6 mm dik	Zelf te knippen vormen
VMD 1010	10 x 10 cm	5 stuks	Plak 1,6 mm dik	Zelf te knippen vormen
VMD 1515	15 x 15 cm	5 stuks	Plak 1,6 mm dik	Zelf te knippen vormen

OSTOMATE STOMAPASTA

Smeuïge pasta voor het opvullen van kleine plooitjes of putjes of als afdichting tussen plak en stoma. Bevat een klein beetje alcohol dat snel vervliegt. Aanbrengen met een bevochtigde vinger voorkomt dat het aan uw vingers blijft plakken.



BESTELCODE	VERPAKT PER
SP 060	60 gram/tube

FIXATIEMIDDELEN

FIXATIEMIDDELEN WORDEN GEBRUIKT ALS:

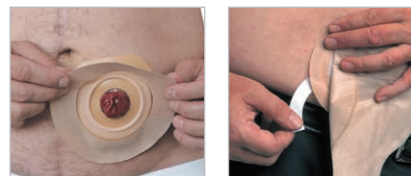
- ✔ De buitenranden van de huidplak omkrullen en loslaten.
- ✔ De buitenranden slijmerig worden (door het absorberen van vocht bij bijvoorbeeld zwemmen of baden).
- ✔ De buitenranden uitdrogen en hard worden.

OPTIES:

- Bruine ronde pleister: Circlemate beige.
- Witte ronde pleister (huidvriendelijker): Circlemate wit.
- Dunne hydrocolloïd strips: Varimate Thin.

CIRCLEMATE STOMAPLEISTER

Voor het extra fixeren van stomahuidplakken. In beige en witte uitvoering. De witte pleister is huidvriendelijker. Eenvoudig aan te brengen. Voor alle merken 1- en 2-delige stomasystemen. Verpakt per 30 stuks.



BESTELCODE BEIGE PLEISTER	BESTELCODE WITTE PLEISTER	AFMETING BUITEN/BINNEN DIAMETER Ø	GESCHIKT VOOR FLENS- MAAT EUROTEC PLAKKEN
CMB 1258	CMW 1258	122/58 mm	
CMB 1265	CMW 1265	122/65 mm	
CMB 1270		122/70 mm	1-delig zakje EuroTec met ronde plak
CMB 1277	CMW 1277	122/77 mm	
CMB 1577	CMW 1577	150/77 mm	38, 40, 45 en 50 mm
CMB 1590	CMW 1590	150/90 mm	57 en 60 mm + 1-delig zakje van EuroTec met druppelvormplak
CMB 1598	CMW 1598	150/98 mm	70 mm

VARIMATE THIN STRIPS

Voor het extra fixeren van stomahuidplakken of wondverbanden. Dunne, soepele en huidvriendelijke hydrocolloïd stripjes. Ademend materiaal en waterafstotend. Ideaal bij overgevoeligheid voor pleisters. Geschikt voor de geïrriteerde huid. Eenvoudig aan te brengen en te verwijderen. Geschikt voor alle merken 1- en 2-delige stomasystemen.



BESTELCODE	AFMETING	VERPAKT PER	OMSCHRIJVING	GESCHIKT VOOR
VMT 0311	3 x 11 cm	60 stuks	Rechte strips	Rechte plakken
VMT 0511	5 x 11 cm	30 stuks	Rechte strips	Rechte plakken; breder stripje
VMT 0522	5 x 22 cm	20 stuks	Rechte strips	Rechte, XL- plakken
VMT CURVE	3 x 9 cm	60 stuks	Gebogen strips	Ronde plakken/ hoekjes

GORDELS EN STEUNBANDEN

Gordels worden gebruikt voor extra steun en fixatie. De brede gordel verdeelt de druk beter en regelmatig, waardoor het dragen comfortabeler is.

STEUNBANDEN WORDEN GEBRUIKT VOOR:

- ✓ Voorkomen of ondersteunen van een breuk (hernia) rondom de stoma.
- ✓ Ondersteuning van het stomamateriaal met name bij convexplakken.
- ✓ Ondersteuning van een stoma op of onder huidniveau (verzonken).
- ✓ Ondersteuning van een slappe buik.
- ✓ Ondersteuning van een prolaps (uitstulping) van de stoma.
- ✓ Extra steun bij (zware) arbeid of sport.

EUROTEC GORDELS EN FIXATIEPLATEN

Zachte gordel van 2,5 of 5 cm breed. De gordels met 2 haakjes zijn geschikt voor alle merken stomahulpmiddelen met 2 oogjes aan de plak of het zakje. De gordels met 4 haakjes zijn alleen geschikt voor de 1-delige zakjes van EuroTec met 4 oogjes. Alle andere merken stomahulpmiddelen en de 2 delige systemen van Eurotec kunnen de brede gordel alleen gebruiken samen met een bijpassende fixatieplaat.



SB 52 en SB 25



SB 50



Fixatieplaat

BESTELCODE	OMSCHRIJVING	GESCHIKT VOOR BUIKOMVANG (GEMETEN OVER STOMA HEEN)
SB 25	Gordeltje 2,5 cm breed met 2 haakjes	60-130 cm verstelbaar
SB 52	Gordeltje 5 cm breed met 2 haakjes	60-130 cm verstelbaar
SB 50S	Gordeltje 5 cm breed met 4 haakjes	60-75 cm
SB 50M	Gordeltje 5 cm breed met 4 haakjes	75-90 cm
SB 50L	Gordeltje 5 cm breed met 4 haakjes	90-110 cm
SB 50XL	Gordeltje 5 cm breed met 4 haakjes	110-130 cm
SB 50XXL	Gordeltje 5 cm breed met 4 haakjes	→130 cm
FP 60	Fixatieplaat ø 60 mm	Flensmaat 38, 43 en 45 mm
FP 72	Fixatieplaat ø 72 mm	Flensmaat 55 en 57 mm
FP 80	Fixatieplaat ø 80 mm	Flensmaat 70 mm en 1-delig vlakke zakjes EuroTec

ELASTOMATE STEUNBANDEN

Stomasteunbanden zijn bedoeld ter ondersteuning van een stoma en/of het stomamateriaal. Ook als er een breuk is bij het stoma. Vooral wanneer lekkages onder de kleeflaag ontstaan door plooiën, kuiltjes of bij een stoma op of onder huidniveau, kan de gelijkmatige druk van een steunband zorgen voor een beter contact van de kleeflaag met de huid. Gemaakt van hoogwaardig, elastisch en stevig materiaal met klittenbandsluiting. De band is rondom de opening extra verstevigd. Te voorzien van een prolapsflap om de opening ook te bedekken. Ook banden zonder opening. Wasbaar.



10 CM BANDEN

BESTELCODE	OPENING	VOOR FLENS-MAAT (IN MM)	MAAT	GESCHIKT VOOR BUIKOMVANG (GEMETEN OVER STOMA HEEN)
SB 1000	geen			Op aanvraag
SB 1060M	60 mm	38, 40, 43, 45	Medium	80-90 cm
SB 1060L	60 mm	38, 40, 43, 45	Large	90-100 cm
SB 1060XL	60 mm	38, 40, 43, 45	X-Large	100-115 cm
SB 1060XXL	60 mm	38, 40, 43, 45	XX-Large	115-130 cm
SB 1072M	72 mm	50, 55, 57	Medium	80-90 cm
SB 1072L	72 mm	50, 55, 57	Large	90-100 cm
SB 1072XL	72 mm	50, 55, 57	X-Large	100-115 cm
SB 1072XXL	72 mm	50, 55, 57	XX-Large	115-130 cm



15 CM BANDEN

BESTELCODE	OPENING	VOOR FLENS- MAAT (IN MM)	MAAT	GESCHIKT VOOR BUIKOMVANG (GEMETEN OVER STOMA HEEN)
SB 1500M	geen		Medium	80-90 cm
SB 1500L	geen		Large	90-100 cm
SB 1500XL	geen		X-Large	100-115 cm
SB 1500XXL	geen		XX-Large	115-130 cm
SB 1560M	60 mm	38, 40, 43, 45	Medium	80-90 cm
SB 1560L	60 mm	38, 40, 43, 45	Large	90-100 cm
SB 1560XL	60 mm	38, 40, 43, 45	X-Large	100-115 cm
SB 1560XXL	60 mm	38, 40, 43, 45	XX-Large	115-130 cm
SB 1572M	72 mm	50, 55, 57	Medium	80-90 cm
SB 1572L	72 mm	50, 55, 57	Large	90-100 cm
SB 1572XL	72 mm	50, 55, 57	X-Large	100-115 cm
SB 1572XXL	72 mm	50, 55, 57	XX-Large	115-130 cm
SB 1583M	83 mm	60, 70	Medium	80-90 cm
SB 1583L	83 mm	60, 70	Large	90-100 cm
SB 1583XL	83 mm	60, 70	X-Large	100-115 cm
SB 1583XXL	83 mm	60, 70	XX-Large	115-130 cm



23 CM BANDEN

Deze banden zijn gedetailleerd en de opening zit niet gecentreerd maar aan de onderzijde van de band. Daarom is er een versie Links: stoma zit links, sluiting zit rechts en een versie Rechts: stoma zit rechts, sluiting zit links.

BESTELCODE	OPENING	STOMA LOKATIE OP DE BUIK	VOOR FLENS- MAAT (IN MM)	MAAT	GESCHIKT VOOR BUIKOMVANG (GEMETEN OVER STOMA HEEN)
SB 2300LM	geen	Links		Medium	80-90 cm
SB 2300LL	geen	Links		Large	90-100 cm
SB 2300LXL	geen	Links		X-Large	100-115 cm
SB 2300LXXL	geen	Links		XX-Large	115-130 cm
SB 2300RM	geen	Rechts		Medium	80-90 cm
SB 2300RL	geen	Rechts		Large	90-100 cm
SB 2300RXL	geen	Rechts		X-Large	100-115 cm
SB 2300RXXL	geen	Rechts		XX-Large	115-130 cm
SB 2360LM	60 mm	Links	38, 40, 43, 45	Medium	80-90 cm
SB 2360LL	60 mm	Links	38, 40, 43, 45	Large	90-100 cm
SB 2360LXL	60 mm	Links	38, 40, 43, 45	X-Large	100-115 cm
SB 2360LXXL	60 mm	Links	38, 40, 43, 45	XX-Large	115-130 cm
SB 2360RM	60 mm	Rechts	38, 40, 43, 45	Medium	80-90 cm
SB 2360RL	60 mm	Rechts	38, 40, 43, 45	Large	90-100 cm
SB 2360RXL	60 mm	Rechts	38, 40, 43, 45	X-Large	100-115 cm
SB 2360RXXL	60 mm	Rechts	38, 40, 43, 45	XX-Large	115-130 cm

De tabel met overige maten gaat door op de volgende pagina

BESTELCODE	OPENING	STOMA LOKATIE OP DE BUIK	VOOR FLENS- MAAT (IN MM)	MAAT	GESCHIKT VOOR BUIKOMVANG (GEMETEN OVER STOMA HEEN)
SB 2372LM	72 mm	Links	50, 55, 57	Medium	80-90 cm
SB 2372LL	72 mm	Links	50, 55, 57	Large	90-100 cm
SB 2372LXL	72 mm	Links	50, 55, 57	X-Large	100-115 cm
SB 2372LXXL	72 mm	Links	50, 55, 57	XX-Large	115-130 cm
SB 2372RM	72 mm	Rechts	50, 55, 57	Medium	80-90 cm
SB 2372RL	72 mm	Rechts	50, 55, 57	Large	90-100 cm
SB 2372RXL	72 mm	Rechts	50, 55, 57	X-Large	100-115 cm
SB 2372RXXL	72 mm	Rechts	50, 55, 57	XX-Large	115-130 cm
SB 2383LM	83 mm	Links	60, 70	Medium	80-90 cm
SB 2383LL	83 mm	Links	60, 70	Large	90-100 cm
SB 2383LXL	83 mm	Links	60, 70	X-Large	100-115 cm
SB 2383LXXL	83 mm	Links	60, 70	XX-Large	115-130 cm
SB 2383RM	83 mm	Rechts	60, 70	Medium	80-90 cm
SB 2383RL	83 mm	Rechts	60, 70	Large	90-100 cm
SB 2383RXL	83 mm	Rechts	60, 70	X-Large	100-115 cm
SB 2383RXXL	83 mm	Rechts	60, 70	XX-Large	115-130 cm

DE PROLAPSFLAP

Een elastische strook, die over de opening van de band wordt gespannen om ook daar tegendruk te geven. Bevestiging met klittenband. Ter voorkoming van het verder uitpuilen van de stoma of breuk. Aan te bevelen om direct bij te bestellen!



BESTELCODE	OMSCHRIJVING	GESCHIKT VOOR
PF 75	Prolapsflap 7,5 cm breed	Opening band 60 mm
PF 100	Prolapsflap 10 cm breed	Opening band 72 of 83 mm

HUIDBESCHERMING

EXTRA HUIDBESCHERMING IS SOMS NODIG ALS:

- ✓ De huid dreigt kapot te gaan bij decubitus (doorligwonden), fistels, open buiken, etc.
- ✓ De huid extra beschermd moet worden tegen sterk hechtende pleisters.
- ✓ De huid rond sondes, katheters of drains geïrriteerd raakt door het vocht dat er langs lekt.
- ✓ Kleine wondjes pijnloos afgedekt moeten worden bv. blaren, snijwondjes of kloven.
- ✓ Een ander wondverband of zalf occlusief verbonden moet worden bv. bij eczeem en psoriasis.

TYPISCHE KENMERKEN HYDROCOLLOÏD:

- ✓ Huidvriendelijk materiaal; ook geschikt voor de gevoelige huid.
- ✓ Omdat het niet gesteriliseerd is, neemt het meer vocht op, zodat het langer blijft kleven op de huid.
- ✓ Eenvoudig in gebruik en gemakkelijk op maat te knippen.
- ✓ Is waterbestendig; je kunt er mee douchen/baden/zwemmen.

Hydrocolloïd is een product wat al heel lang op de markt is en zijn effectiviteit al lang bewezen heeft.

OPTIES:

- Varimate Thin; extra dun (0,7 mm) hydrocolloïd met een ademende polyurethaan folie toplaag. Eenvoudig te reinigen. Soepel.
- Varimate Standaard; dikker (1,4 mm) hydrocolloïd met een polyethyleen folie toplaag. Eenvoudig te reinigen en kan steeds opnieuw gebruikt worden om er iets op te fixeren, bv. pleisters.
- Varimate SuperSoft; dikker (1,4 mm) hydrocolloïd met een polyethyleen schuim toplaag. Hierdoor zeer soepel en oprekbaar.

VARIMATE THIN

- Dun, soepel en huidvriendelijk hydrocolloïd in verschillende maten. Ademend materiaal, waterafstotend. Ideaal bij overgevoeligheid voor pleisters.
- Geschikt voor de geïrriteerde huid. Eenvoudig aan te brengen en te verwijderen.



BESTELCODE	AFMETING	VERPAKT PER	OMSCHRIJVING
VMT 0311	3 x 11 cm	60 stuks	Rechte strips
VMT 1103	11 x 3 cm	12 stuks	Rechte strips
VMT 0511	5 x 11 cm	30 stuks	Rechte strips
VMT 1105	11 x 5 cm	10 stuks	Rechte strips
VMT 0522	5 x 22 cm	20 stuks	Rechte strips
VMT CURVE	3 x 9 cm	60 stuks	Gebogen strips
VMT 0505	5 x 5 cm	20 stuks	Vierkante plak
VMT 1010	10 x 10 cm	5 stuks	Vierkante plak
VMT 1515	15 x 15 cm	5 stuks	Vierkante plak
VMT 2020	20 x 20 cm	5 stuks	Vierkante plak
VMT 2030/1	20 x 30 cm	1 stuk	Rechthoekige plak

VARIMATE STANDAARD

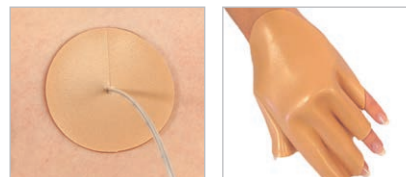
- Huidvriendelijk hydrocolloïd. Waterafstotend. Ideaal bij overgevoeligheid voor pleisters.
- Geschikt voor de geïrriteerde huid. Eenvoudig aan te brengen en te verwijderen.
- Geschikt voor het beschermen van wondranden, bv bij een open buik.



BESTELCODE	AFMETING	VERPAKT PER	OMSCHRIJVING
VMS 1010	10 x 10 cm	5 stuks	Vierkante plak
VMS 1515	15 x 15 cm	5 stuks	Vierkante plak

VARIMATE SUPERSOFT

- Huidvriendelijk hydrocolloïd in verschillende maten. Waterafstotend. Ideaal bij overgevoeligheid voor pleisters.
- Geschikt voor de geïrriteerde huid. Eenvoudig aan te brengen en te verwijderen.
- Soepel en oprekbaar materiaal.
- Varimate CircleSafe; speciaal rond plakje met split voor rondom een sonde, fistel, katheter, ed.



BESTELCODE	AFMETING	VERPAKT PER	OMSCHRIJVING
VMSS 1010	10 x 10 cm	5 stuks	Vierkante plak
VMSS 1515	15 x 15 cm	5 stuks	Vierkante plak
VMCS 6003	60 mm ø	20 stuks	Rondje met split

DIVERSE HULPMIDDELEN

OFFMATE REMOVER SPRAY EN DOEKJES

- Medische kleefmiddel verwijderaar.
- Verwijdert gemakkelijk en pijnloos de huidplak van de huid.
- Werkt binnen enkele seconden.
- Laat geen resten achter op de huid.
- Bevat geen alcohol.



BESTELCODE	VERPAKT PER	OMSCHRIJVING
OM 50	1 stuk	Remover spray busje 50 ml
OM 30	30 stuks	Remover doekjes

GELLYMATE DRAGEES EN CAPSULES

Voor het indikken van dunne ontlasting of urine in het stomazakje. Met stomadeodorant. Eenvoudig in gebruik. Kan lekkage of huidirritatie voorkomen, zorgt voor minder klotsen bij sport of intieme momenten.



BESTELCODE	VERPAKT PER	OMSCHRIJVING
GD 140	140 stuks	Dragees; directe werking
GM 140	140 stuks	Capsules; iets vertraagde werking

GORE-TEX FILTERMEMBRAAN

Voorkomt dat het filter nat wordt bij zwemmen of baden. Het filter blijft nog wel gewoon werken. Het membraantje voorkomt ook dat vlekjes op de kleding komen, mocht er dunne ontlasting met zwarte koolstof door het filter lekken. Eenvoudig aan te brengen stickertje, ca. 5 x herbruikbaar. Toepasbaar voor alle merken 1- en 2-delige stomazakjes.



BESTELCODE	VERPAKT PER	OMSCHRIJVING
GT 20	20 stuks	Filtermembraan Large ø 25 mm
GT 30	30 stuks	Filtermembraan Small ø 14 mm

BLUEMATE AFVALZAKJES

Voor het discreet verwijderen van medisch disposable materiaal bijvoorbeeld bij wond- of stomaverzorging. Ondoorschijnende blauwe afvalzakjes met speciale Zip sluiting. Sluiten hermetisch af; kunnen niet openspringen. Eenvoudig in gebruik.



BESTELCODE	VERPAKT PER
BM 100	100 stuks

EUROTEC SLUITCLIPS

Voor het afsluiten van een open zakje. Standaard meegeleverd bij de zakjes, maar ook los te verkrijgen.



BESTELCODE	VERPAKT PER
CLS 10	10 stuks

LEASORB ZEKERHEIDSPAD LEKKAGEPROTECTIE

Absorbeert mogelijke lekkage onder de kleeflaag van stomamateriaal, om te vermijden dat kleding en beddengoed bevuild worden. Geeft meer zelfvertrouwen bij uitstapjes, logeren, reizen aan mensen die vaak lekkages hebben.

- Zachte, huidvriendelijke Silfix© silicone kleeflaag.
- Bevat een superabsorbent, die veel vocht kan absorberen
- Zachte, ademende en beschermende toplaag.
- Eenvoudig in gebruik en meermaals te gebruiken, indien er geen lekkage is geweest.
- Afm.{hxb}: 15,5 x 17 cm.



BESTELCODE	VERPAKT PER
LS 05	5 stuks

TIP

Eigenlijk zou het gebruik van een LEASORB pad niet nodig moeten zijn. Heeft u regelmatig lekkages? Neem dan contact op met EuroTec. Wij kunnen in veel gevallen de oorzaak van lekkageproblemen doeltreffend aanpakken.

LUBRIMATE

Soms ervaren mensen het als moeilijk om bij een 2-delig systeem het zakje op de huidplak te klikken. Wanneer dit zo is en u gebruikt de plakken van EuroTec, kunt u gratis Lubrimate aanvragen. U kunt m.b.v. het penseeltje de flens (ring) van de huidplak eenmalig insmeren, waardoor het opklikken van het zakje eenvoudiger gaat. U hoeft minder te duwen op de buik.



BESTELCODE	VERPAKT PER
LM 010	10 ml

NACHTZAK ADAPTERS

Voor het aansluiten van een nacht- of beenzak (van een ander merk en met een conische nippel) aan de urostomiezakjes van EuroTec met bodem- of frontkraantje. Standaard meegeleverd bij de zakjes, maar ook los te bestellen.



BESTELCODE	VERPAKT PER	OMSCHRIJVING
AD 10	10 stuks	Adapter voor EuroTec zakjes met bodemkraantje
UA 10	10 stuks	Adapter voor EuroTec zakjes met frontkraantje

EUROTEC NACHTZAKKEN

De EuroTec nachtzakken passen direct op het bodem- of frontkraantje van de zakjes van EuroTec, dus geen losse adapter meer nodig. Ook een universele nachtzak met een standaard koppelstukje met een conische vorm. Deze universele nachtzak is geschikt voor urostomiezakjes van andere merken stomamaterialen, katheters, sondes, etc.

- Inhoud 2 liter.
- De slang is extra lang (130 cm) en extra breed (8 mm binnendiameter)
- Met terugslagventiel, zodat de urine niet kan terugstromen.
- De nachtzak is met één hand eenvoudig te legen m.b.v. de kruiskraan.
- Kan opgehangen worden.
- De nachtzak is gemakkelijk te reinigen en daardoor meerdere dagen te gebruiken.



BESTELCODE	VERPAKT PER	OMSCHRIJVING
NDB 10	10 stuks	Nachtzak voor bodemkraantje
NDF 10	10 stuks	Nachtzak voor frontkraantje
NDU 10	10 stuks	Nachtzak met universeel koppelstukje met conische vorm



**ONLINE UW
HULPMIDDELEN
BESTELLEN?**

www.eurotecshop.nl



VOOR 15:00 UUR BESTELD, DE VOLGENDE DAG IN HUIS

BASICLIJN

De 1e lijn van stomamaterialen die EuroTec op de markt heeft gezet: OSTOMATE.

Ostomate 1

1-DELIG OPVANGSYSTEEM

Ostomate 2

2-DELIG OPVANGSYSTEEM

De huidplak hecht het best als de huid nog iets klam is en heeft enige tijd nodig om goed vast te hechten. Voorverwarmen is niet nodig. De zakjes zijn verkrijgbaar in verschillende maten en modellen. Ze klikken eenvoudig op de huidplak, zoals het 'Tupperware' kliksysteem. Hiervoor is maar weinig kracht nodig. Ook bij een slappe buik is het opklikken gemakkelijk. Zakjes en plakken zijn ook te combineren met het Combimate systeem van EuroTec en het ConvaTec Natura systeem.

UNIEKE KENMERKEN HUIDPLAK OSTOMATE I:

- ✓ Zeer huidvriendelijke kleeflaag van volledig hydrocolloïd, zonder toegevoegde synthetische rubbers, die zeer goed vocht kan absorberen. Hierdoor hecht de huidplak beter en blijft de huid in topconditie bij warm weer of inspannende activiteiten.
- ✓ De huidplak kan op een extreem gevoelige of reeds geïrriteerde huid worden toegepast.

UNIEKE KENMERKEN OSTOMATE I ZAKJES:

- ✓ Gesloten zakjes met rond filter; darmgassen worden vanzelf reukloos en snel afgevoerd [\[Afbeelding 1\]](#).
- ✓ Extra folie tussen stoma en filter ter voorkoming lekkage door het filter bij bv. dunne ontlasting.
- ✓ Open zakjes zonder filter en met clipsluiting.
- ✓ Urinezakjes met soepel bodemkraantje. [\[Afbeelding 2\]](#)
- ✓ Beige zakje met of zonder kijkvenster, waardoor u de stoma tussentijds kunt inspecteren en het aanbrengen op de huid eenvoudiger is. [\[Afbeelding 3\]](#)



OSTOMATE I GESLOTEN ZAKJES MET VLAKKE KLEEFLAAG

Vlakke huidplaat voor stoma boven huidniveau. Met filter.
Verpakt per 30 stuks.



BESTELCODE BEIGE	BESTELCODE BEIGE MET KIJKVENSTER	MAAT ZAKJE	STOMA OPENING	MAXIMALE OPENING
COLO-LB	COLO-LT	Large	13 mm (start)	60 mm (knip)
COLO-MB		Medium	13 mm (start)	50 mm (knip)
COLO-SB		Small	13 mm (start)	50 mm (knip)

OSTOMATE I OPEN ZAKJES MET VLAKKE KLEEFLAAG

Vlakke huidplaat voor stoma boven huidniveau. Zonder filter.
Incl. 2 losse sluitclips. Verpakt per 30 stuks.



BESTELCODE BEIGE	BESTELCODE BEIGE MET KIJKVENSTER	MAAT ZAKJE	STOMA OPENING	MAXIMALE OPENING
ILEO-LB	ILEO-LT	Large	13 mm (start)	60 mm (knip)
ILEO-SB		Small	13 mm (start)	50 mm (knip)

OSTOMATE I URINE ZAKJES MET VLAKKE KLEEFLAAG

Vlakke huidplaat voor stoma boven huidniveau. Incl. adapters.
Verpakt per 20 stuks



BESTELCODE BEIGE MET KIJKVENSTER	BESTELCODE TRANSPARANT	MAAT ZAKJE	STOMA OPENING	MAXIMALE OPENING
URO-LT		Large 500 ml	13 mm (start)	60 mm (knip)
	URO-ST	X-Small 150 ml	13 mm (start)	50 mm (knip)

UNIEKE KENMERKEN

HUIDPLAK OSTOMATE II: _____

- ✓ Zeer huidvriendelijke kleeflaag van volledig hydrocolloïd, zonder toegevoegde synthetische rubbers, die zeer goed vocht kan absorberen. Hierdoor hecht de huidplak beter en blijft de huid in topconditie bij warm weer of inspannende activiteiten.
- ✓ De huidplak kan op een extreem gevoelige of reeds geïrriteerde huid worden toegepast.
- ✓ Diverse versies huidplakken 2-delig:
 - **Standaard** = vlakke huidplak van volledig hydrocolloïd.
 - **Flexibel** = vlakke huidplak met witte pleisterrand.

UNIEKE KENMERKEN

OSTOMATE II ZAKJES: _____

- ✓ Open zakjes zonder filter en met clipsluiting.
- ✓ Gesloten zakjes zonder filter.

OSTOMATE II HUIDPLAKKEN VLAK

Bij een stoma boven huidniveau. Verpakt per 10 stuks.



BESTELCODE STANDAARD 10 X 10 CM	BESTELCODE FLEXIBEL Ø 11-15 CM	FLENS MAAT	STOMAOPENING	MAXIMALE OPENING
FSO 3813	FFO 3813	• 38 mm	13 mm (start)	28 mm (knip)
FSO 4513	FFO 4513	• 45 mm	13 mm (start)	35 mm (knip)
FSO 5713	FFO 5713	• 57 mm	13 mm (start)	47 mm (knip)
FSO 7013	FFO 7013	• 70 mm	13 mm (start)	60 mm (knip)

OSTOMATE II ZAKJES

Zonder filter.

Verpakt per 40 stuks.



BESTELCODE BEIGE ZONDER FILTER	SOORT ZAKJE	FLENSMAAT
COLO-LB45Z	Gesloten, Large	• 45 mm
COLO-LB57Z	Gesloten, Large	• 57 mm
ILEO-LB45	Open met clip, Large	• 45 mm
ILEO-LB57	Open met clip, Large	• 57 mm
ILEO-LB70	Open met clip, Large	• 70 mm
ILEO-MB45	Open met clip, Medium	• 45 mm



GRATIS EEN DAGJE UIT: LEUK EN LEERZAAM!

Bent u benieuwd hoe
stomaproducten worden gemaakt?

KOM NAAR DE OPEN DAG IN ROSENDAAL VOOR EEN UITGEBREIDE RONDLEIDING IN DE FABRIEK INCLUSIEF:

- ✔ Interactieve Quiz
- ✔ Kijkje achter de schermen; van productieproces tot verzending van stomaproducten
- ✔ Workshops over bewegen met een stoma, huidproblemen, ontwikkelingen in de stomazorg
- ✔ Advies gesprek mogelijk met stomaverpleegkundige
- ✔ Incl. een heerlijke warme maaltijd!

MELD U AAN

✉ info@eurotec.nl

☎ 0165-551226

🌐 www.eurotec.nl



Voraf aanmelden is noodzakelijk. Na aanmelding ontvangt u van ons een bevestiging van deelname en verdere details van de open dag.

Roosendaal is per auto en per trein gemakkelijk te bereiken. Ophaal/brengservice mogelijk van treinstation Roosendaal. Het programma duurt van **10.30 uur tot ca. 15.30 uur.**

