



SB 52 en SB 25



SB 50



Fixatieplaat

### CEINTURES ET SUPPORT DE FIXATION

Ceintures souples de 2,5 ou 5 cm de large. Les ceintures à 2 crochets conviennent à tous types de stomies (brand) avec 2 oeillets sur le support ou la poche. Les ceintures à 4 crochets ne conviennent que pour les poches 1 pièces convexes d'EuroTec à 4 oeillets. Toutes les autres marques d'appareillages pour stomie et les systèmes en 2 pièces d'EuroTec ne peuvent utiliser la ceinture large qu'avec le support de fixation correspondant. Les ceintures sont utilisées pour plus de soutien et de fixation. La large ceinture répartit mieux la pression et plus régulièrement, rendant le port plus confortable.

RÉFÉRENCE	DESCRIPTION	CONVIENT POUR CIRCONFÉRENCE DE L'ABDOMEN (MESURÉ SUR LA STOMIE)
SB 25 (A)	Ceinture largeur 2,5 cm à 2 crochets	60-130 cm réglable
SB 52 (C)	Ceinture largeur 5 cm à 2 crochets	60-130 cm réglable
SB 50S (C)	Ceinture largeur 5 cm à 4 crochets	60-75 cm
SB 50M (C)	Ceinture largeur 5 cm à 4 crochets	75-90 cm
SB 50L (C)	Ceinture largeur 5 cm à 4 crochets	90-110 cm
SB 50XL (C)	Ceinture largeur 5 cm à 4 crochets	110-130 cm
SB 50XXL (C)	Ceinture largeur 5 cm à 4 crochets	→130 cm
FP 60 *	Support de fixation ø 60 mm	Diamètre de l'anneau 38, 43 et 45 mm
FP 72 *	Support de fixation ø 72 mm	Diamètre de l'anneau 55 et 57 mm
FP 80 *	Support de fixation ø 80 mm	Diamètre de l'anneau 70 mm et poches 1 pièce plat d'EuroTec



### POCHES DE NUIT EUROTEC (B)

Les poches de nuit EuroTec s'adaptent directement sur le robinet du fond des poches EuroTec. Aucun raccord séparé n'est donc nécessaire. Egalement une poche de nuit universelle avec standard de forme conique. Celle poche de nuit universelle convient aux poches urostomie d'autres marques de matériel de stomie, de cathéter, de sonde, etc.

- Capacité 2 litres.
- Le tuyau est extra long (130 cm) et extra large (diamètre intérieur 8 mm)
- Avec clapet anti-retour, de sorte que l'urine ne puisse pas refluer.
- La poche de nuit est facile à vider en utilisant le robinet en croix.
- Peut être suspendu (y compris un crochet de lit).
- La poche de nuit est facile à nettoyer et peut donc être utilisée pendant plusieurs jours.

RÉFÉRENCE	CONDITIONNEMENT	DESCRIPTION
NDB 10	10 pièces	Poches de nuit pour robinet du fond
NDU 10	10 pièces	Poche de nuit universelle

### REMBOURSEMENT:

(A) = entièrement remboursé  
(B) = largement remboursé  
(C) = partiellement remboursé  
\* = pas de remboursement: avantageux dans notre boutique en ligne! [www.eurotecshop.eu](http://www.eurotecshop.eu)



EuroTec BV  
Stationsstraat 35  
2950 Kapellen

T 03-666 65 83

info@eurotec.eu  
[www.eurotec.eu](http://www.eurotec.eu)



## ACCESSOIRES



VOULEZ-VOUS RECEVOIR LE LIVRET DE STOMIE AVEC DES CONSEILS PRATIQUES GRATUIT ?  
VEUILLEZ NOUS CONTACTER !

SERVICETEAM@EUROTEC.EU  
03-666 65 83



## PRODUITS DE COMPLEMENT

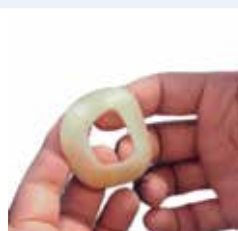
Indications: vous avez régulièrement des fuites, votre surface abdominale autour de votre stomie n'est pas régulière, par exemple en raison de plis ou de cicatrices, votre stomie s'incline un peu. Si vous constatez des selles / urines régulièrement sous votre support, cela indique une fuite initiale. Même si les selles / l'urine ne sortent pas sous votre support.



### VARIMATE RESIST (C)

Hydrocolloïde adhésif double face, facile à pétrir, à étirer et à modeler avec les mains. Il colle même sous la forme étirée! Ne se dissout pas et est facile à enlever, en même temps que le support. Contient des caoutchoucs synthétiques: n'adhère pas à la peau humide!

RÉFÉRENCE	DIMENSIONS	CONDITIONNEMENT	DESCRIPTION	CONVIENT POUR
VMR 0125	1 x 25 cm	10 pièces	Bandalettes 1,3 mm	Petits plis ou creux
VMR 5018	50/18 mm	20 pièces	Disques 2,4 mm	Autour de la stomie
VMR EYE	100/50/18 mm	10 pièces	Disques 2,4 mm	Autour de la stomie et pli plus grand à côté de la stomie
VMDR 1010	10 x 10 cm	5 pièces	Plaques 2,4 mm	A découper soi-même



### VARIMATE DUO

Hydrocolloïde adhésif double face, particulièrement adapté au comblement de petits plis à côté de la stomie (triangles) ou au comblement de grands plis et de creux afin que le matériel de stomie puisse être appliqué correctement. Par exemple, avec une plaie abdominale ouverte ou des cicatrices à côté de la stomie. Peut être appliqué en couches. Adhère aussi bien à la peau humide!

RÉFÉRENCE	DIMENSIONS	CONDITIONNEMENT	DESCRIPTION	CONVIENT POUR
VMD 40 (C)	3,7 x 3,1 mm	5 x 8 pièces/ 40 grammes	Triangles larges	Petits plis
VMD 60 (C)	3,5 x 2 mm	5 x 12 pièces/ 40 grammes	Triangle petits	Petits plis
VMD 0522 (C)	5 x 22 cm	20 pièces/ 600 grammes	Bandes 1,6 mm	A découper soi-même
VMD 1010 (A)	10 x 10 cm	5 pièces/ 120 grammes	Plaque 1,6 mm	A découper soi-même
VMD 1515 (B)	15 x 15 cm	5 pièces/ 240 grammes	Plaque 1,6 mm	A découper soi-même



VMD 60 VMD 40



## OSTOMATE STOMAPASTA (A)

Pâte crémeuse pour combler les petits plis ou les creux ou comme joint entre la plaque cutanée et la stomie. Contient une petite quantité d'alcool qui s'évapore rapidement. Appliquez avec un doigt humidifié pour éviter qu'il ne colle à vos doigts.

RÉFÉRENCE	CONDITIONNEMENT
SP 060	60 grammes/tube

## LES MOYENS DE FIXATION

Indications: fixation supplémentaire si les bords extérieurs se détachent/se décollent, deviennent visqueux (en raison de l'absorption d'humidité lors de la nage ou du bain, par exemple), ou deviennent secs et durs.



### BORDS ADHÉSIFS CIRCULAIRES CIRCLEMATE\*

Pour une fixation supplémentaire des supports de stomie. En beige et blanc. Le bord adhésif blanc est plus agréable pour la peau. Facile à appliquer. Pour toutes les marques de systèmes de stomie en 1 ou 2 pièces. Conditionnement: 30 pièces.

RÉFÉRENCE BEIGE	RÉFÉRENCE BLANC	DIAMÈTRE EXTÉRIEUR/ INTÉRIEUR Ø	CONVIENT POUR DIAMÈTRE DE L'ANNEAU SUPPORTS D'EUROTEC
CMB 1258	CMW 1258	122/58 mm	
CMB 1265	CMW 1265	122/65 mm	
CMB 1270		122/70 mm	adhésif 1pièce plat et rond
CMB 1277	CMW 1277	122/77 mm	
CMB 1577	CMW 1577	150/77 mm	38, 40, 45 et 50 mm
CMB 1590	CMW 1590	150/90 mm	57 et 60 mm + adhésif 1pièce en forme de goutte
CMB 1598	CMW 1598	150/98 mm	70 mm



### VARIMATE THIN BANDES

Pour la fixation supplémentaire des supports de stomie ou de pansements. Bandes hydrocolloïdes minces, souples et respectant de la peau. Matériau respirant et hydrofuge. Idéal pour l'hypersensibilité aux adhésifs. Convient aux peaux irritées. Facile à appliquer et à enlever. Convient à toutes les marques de systèmes de stomie en 1 ou 2 pièces

RÉFÉRENCE	DIMENSIONS	CONDITIONNEMENT	DESCRIPTION	CONVIENT POUR
VMT 0311-36 (C)	3 x 11 cm	36 pièces/ 40 grammes	Bandes droites	Supports droits
VMT 1105 *	5 x 11 cm	10 pièces	Bandes droites	Supports droits; bandes plus larges
VMT 1103 *	3 x 11 cm	12 pièces	Bandes droites	Supports droits
VMT CURVE-36 (C)	3 x 9 cm	36 pièces/ 40 grammes	Bandes courbes	Plaques rondes ou coins



## OUTILS DIVERS



### VAPORISATEUR ET TISSUES\*

- Dissolvant d'adhésif médical.
- Fonctionne en quelques secondes.
- Enlève facilement et sans douleur l'adhésif.
- Ne laisse aucun résidu sur la peau.
- Ne contient pas d'alcool.

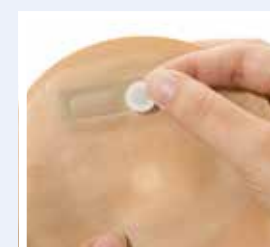
RÉFÉRENCE	CONDITIONNEMENT	DESCRIPTION
OM 50	1 pièce	Removeur flacon vaporisateur 50 ml
OM 30	30 pièces	Removeur tissus



### DRAGÉES ABSORBANTES ET GÉLULES ABSORBANTES GELLYMATE\*

Pour épaissir les selles liquides ou l'urine dans la poche de stomie. Avec déodorant. Facile à utiliser. Peut prévenir les fuites ou les irritations de la peau, assure moins de ballonnement pendant les activités physiques.

RÉFÉRENCE	CONDITIONNEMENT	DESCRIPTION
GD 140	140 pièces	Dragées; Effet immédiat
GM 140	140 pièces	Gélules; Effet un peu retardé



### MEMBRANE DE FILTRE GORE-TEX\*

Empêche le filtre de se mouiller en nageant ou en se baignant. Le filtre continuera à fonctionner normalement. La membrane empêche également les taches sur le vêtement si des selles liquides ou du carbone noir s'échappent du filtre. Autocollant facile à appliquer, environ 5 x réutilisable. Convient à toutes les marques de poches pour stomie en 1 ou 2 pièces.

RÉFÉRENCE	CONDITIONNEMENT	DESCRIPTION
GT 20	20 pièces	Membrane de filtre Large ø 25 mm
GT 30	30 pièces	Membrane de filtre Small ø 14 mm



### SACS À DÉCHETS BLUEMATE\*

Pour le retrait discret du matériel médical à usage unique, par exemple dans le cas de soins de plaies ou de stomies. Sacs bleus opaques avec fermeture à glissière spéciale. Scellage hermétiquement, ne peuvent pas s'ouvrir. Facile à utiliser.

RÉFÉRENCE	CONDITIONNEMENT
BM 100	100 pièces

## PROTECTION DE LA PEAU



### VARIMATE THIN\*

- Hydrocolloïde fin, souple et doux pour la peau, de différentes tailles. Matériau respirant, hydrofuge. Bonne alternative aux pansements.
- Convient aux peaux irritées. Facile à appliquer et à enlever.

RÉFÉRENCE	DIMENSIONS	CONDITIONNEMENT	DESCRIPTION
VMT 0311-36	3 x 11 cm	36 pièces	Bandes droites
VMT 1103	11 x 3 cm	12 pièces	Bandes droites
VMT 1105	11 x 5 cm	10 pièces	Bandes droites
VMT 0522	5 x 22 cm	20 pièces	Bandes droites
VMT CURVE-36	3 x 9 cm	36 pièces	Bandes courbes
VMT 0505	5 x 5 cm	20 pièces	Plaques carrées
VMT 1010	10 x 10 cm	5 pièces	Plaques carrées
VMT 1515	15 x 15 cm	5 pièces	Plaques carrées
VMT 2020	20 x 20 cm	5 pièces	Plaques carrées
VMT 2030/1	20 x 30 cm	1 pièce	Plaques rectangulaires



### VARIMATE STANDARD

- Hydrocolloïde doux pour la peau. Hydrofuge. Bonne alternative aux pansements.
- Convient aux peaux irritées. Facile à appliquer et à enlever.
- Convient pour protéger les bords de la plaie, par exemple avec une plaie abdominale ouverte.

RÉFÉRENCE	DIMENSIONS	CONDITIONNEMENT	DESCRIPTION
VMS 1010 (A)	10 x 10 cm	5 pièces /120 grammes	Plaques carrée
VMS 1515 (B)	15 x 15 cm	5 pièces /240 grammes	Plaques carrée



### VARIMATE SUPERSOFT\*

- Hydrocolloïde doux pour la peau, de différentes tailles. Hydrofuge. Bonne alternative aux pansements.
- Convient aux peaux irritées. Facile à appliquer et à enlever.
- Matériau souple et extensible.
- VARIMATE CIRCLESAFE; plaque ronde spéciale avec fente pour sonde, fistule, cathéter, etc.

RÉFÉRENCE	DIMENSIONS	CONDITIONNEMENT	DESCRIPTION
VMSS 1010	10 x 10 cm	5 pièces	Plaques carrée
VMCS 6003	60 mm ø	20 pièces	Ronde avec fente

